

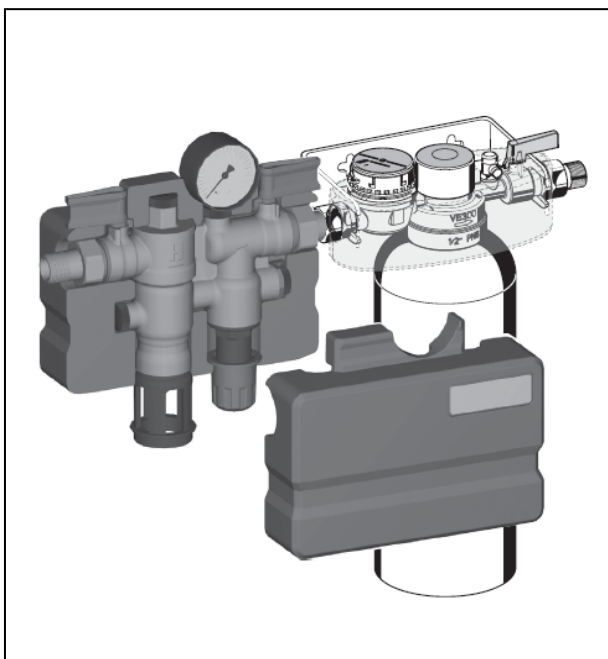
To jest archiwalna dokumentacja produktu z portfolio Resideo. Produkt nie jest już produkowany.

## NK300S-VE

### Zespół napełniający z funkcją demineralizacji

dla systemów grzewczych

KARTA KATALOGOWA



#### Konstrukcja

Zespół napełniający składa się z:

- zaworów odcinających na wejściu i wyjściu
- zaworu antyskażeniowego typu BA z zaworem spustowym, wkładem zaworowym, z siatką filtracyjną na wlocie oraz trzema punktami pomiarowymi z uszczelnieniem
- zaworu regulacyjnego z manometrem
- zespołu mieszalnika zawierającego przepływomierz i odpowietrznik
- wkładu 3,5 l jonitu
- zestawu do określania twardości wody

#### Materiały

- Korpus mosiężny odporny na odcynkowanie
- Zawór zrzutowy, wkład regulatora, wkład zaworu antyskażeniowy, elementy mechaniczne zespołu mieszalnikowego oraz osłona sprężyny wykonane z wysokojakościowego tworzywa
- Wzmacniana membrana wykonana z EPDM
- Uszczelnienie z NBR oraz EPDM
- Sprężyna ze stali
- Siatka filtracyjna ze stali nierdzewnej
- Wkład z polypropylenu

#### Zastosowanie

Zespół napełniający NK300S-VE z funkcją demineralizacji umożliwia demineralizację wody grzewczej wg normy VDI 2035, arkusz 1 i 2. Dzięki demineralizacji wody w instalacjach ciepłej wody (wykonanych zgodnie z normą DIN EN 12828) problem tworzenia się kamienia i jego konsekwencji jest skutecznie ograniczony.

Zespół napełniający zamontowany na zasilaniu wody użytkowej wraz z zabezpieczeniem BA jest zgodny z zaleceniem normy PN 1717.

#### Właściwości

- Wbudowany przepływomierz pozwala na wskazanie konieczności wymiany wkładu
- Łatwa wymiana wkładu bez specjalnych narzędzi
- Możliwość ciągłego zasilania z instalacji wodociągowej poprzez wąż lub stałe złącze zgodnie z PN-EN 1717
- Optymalne zabezpieczenie systemu zasilania wody pitnej
- Zawór antyskażeniowy spełnia 2 klasę głośności
- Regulator ciśnienia spełnia 1 klasę głośności
- Regulator ciśnienia redukuje ciśnienie zasilania do wartości zadanej niezależnie od fluktuacji ciśnienia na wejściu
- Nastawialne ciśnienie wyjściowe bezpośrednio widoczne na manometrze po stronie wylotowej

#### Zakres zastosowania

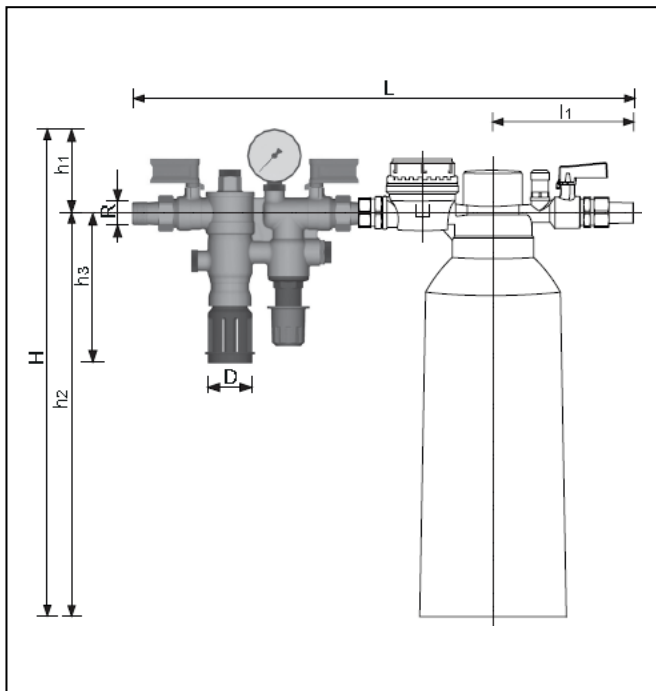
Medium	Woda
Ciśnienie wejściowe	maks. 10.0 bar
Ciśnienie wyjściowe	1,5-4 bar (nastawialne), nastawa fabr. 1.5 bar
Zabezpieczenie antyskażeniowe klasy BA	4 kategoria (toksyczne, bardzo toksyczne, rakotwórcze, materiały radioaktywne)

Stosowany w instalacjach: aluminiowych, stopów aluminiowych, stalowych, miedzianych, ze stopów miedzi oraz tworzywa.

Uzdatniona woda posiada zmodyfikowane korozyjne parametry chemiczne. Woda w instalacjach grzewczych powinna być oddzielnie uzdatniana inhibitorami.

#### Dane techniczne

Pozycja montażu	Pozioma ze spustem ku dołowi
Temperatura pracy	maks. 30 °C
Współczynnik kvs	0,30 m <sup>3</sup> /h
Przyłącze zaworu kulowego zaworu BA	G 1/4"
Przyłącze zrzutu	HT 50
Przyłącze	1/2" gwint zewnętrzny



### Opis działania

W pierwszej kolejności woda przepływa przez zespół napełniający zapobiegając przepływowi zwrotnemu grzewczej wody. Zespół ten składa się z: zaworu antyskażeniowego, regulatora ciśnienia oraz zaworów odcinających.

Jeśli pomiędzy komorą wejściową a pośrednią nastąpi różnica ciśnień 0,14 bara zawór antyskażeniowy zamyka przepływ. Wówczas zawory zwrotne zamkną się, a zawór zrzutowy otworzy.

Regulator ciśnienia redukuje ciśnienie po stronie napływu (ciśnienie wlotowe) do wartości jaka jest nastawa po stronie instalacji (ciśnienie wylotowe).

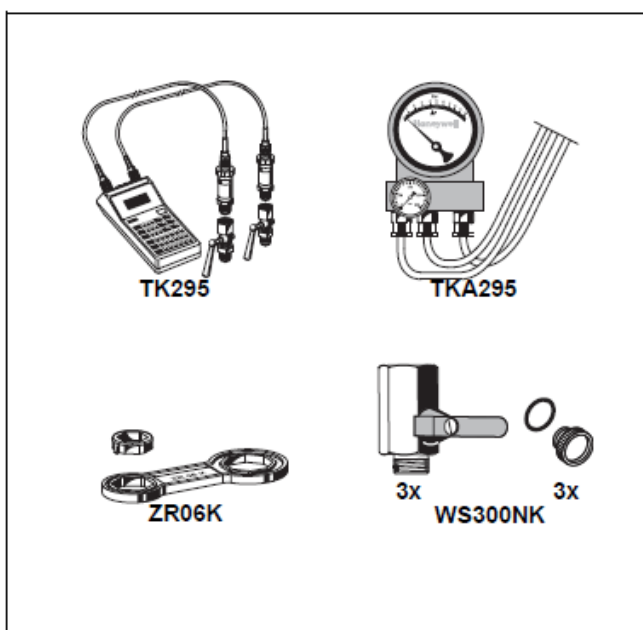
Dzięki specjalnej konstrukcji regulatora ciśnienia fluktuacja ciśnienia wlotowego nie powoduje zmian ciśnienia wylotowego.

Jednostka uzdatniająca wodę (VE300) zamontowana bezpośrednio za zespołem napełniającym działa na zasadzie wymiany jonitowej i demineralizuje wodę usuwając wszystkie minerały z wody powodując obniżenie przewodności elektrycznej napełnianej wody.

Connection size	R	1/2"
Weight	kg	6
Dimensions	mm	
	H	524
	h <sub>1</sub>	76
	h <sub>2</sub>	450
	h <sub>3</sub>	136
	L	483
	l <sub>1</sub>	138
	D	40
k <sub>vc</sub>	m <sup>3</sup> /h	0.30

### Oznaczenia katalogowe

NK300S-VE-1/2A = Wersja standardowa z przyłączem gwintowanym R1/2" oraz filtrem z siatką 200 µm w zespole napełniającym



### Akcesoria

#### TK295 Zestaw testowy

Elektroniczny przyrząd pomiarowy z cyfrowym wyświetlaniem różnicy ciśnień. Dostarczony z futerałem i akcesoriami, idealny do przeprowadzania przeglądów i konserwacji zespołów odcinających BA.

#### TKA295 Zestaw testowy

Analogowy zestaw pomiaru ciśnienia z odczytem ciśnienia różnicowego. Dostarczane z futerałem i akcesoriami, idealny do przeprowadzania przeglądów i konserwacji zespołów odcinających BA.

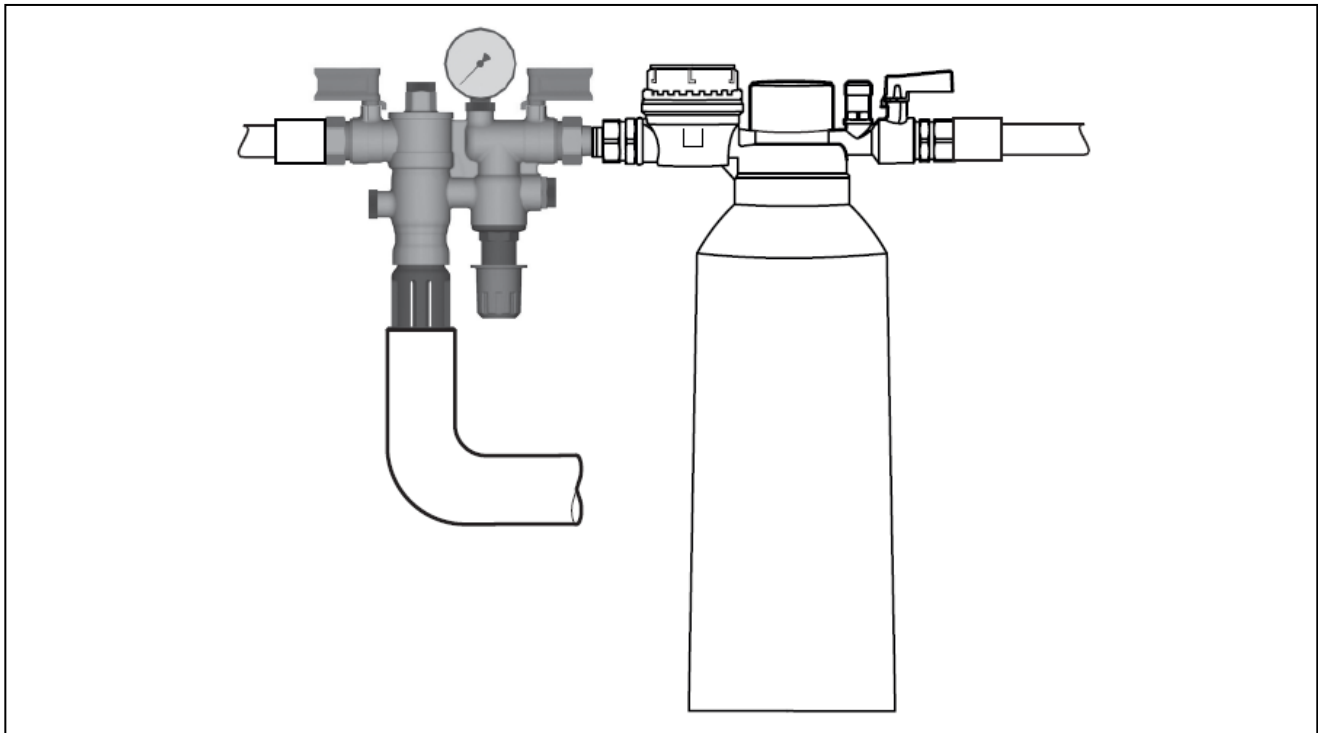
#### ZR06K Dwuczkowy klucz do demontażu i montażu

Do demontażu pokrywy sprężyny i osłony filtra

#### WS300NK Zestaw serwisowy

Zestaw serwisowy do współpracy z zestawami testowymi TK295 i TKA295

### Przykład instalacji



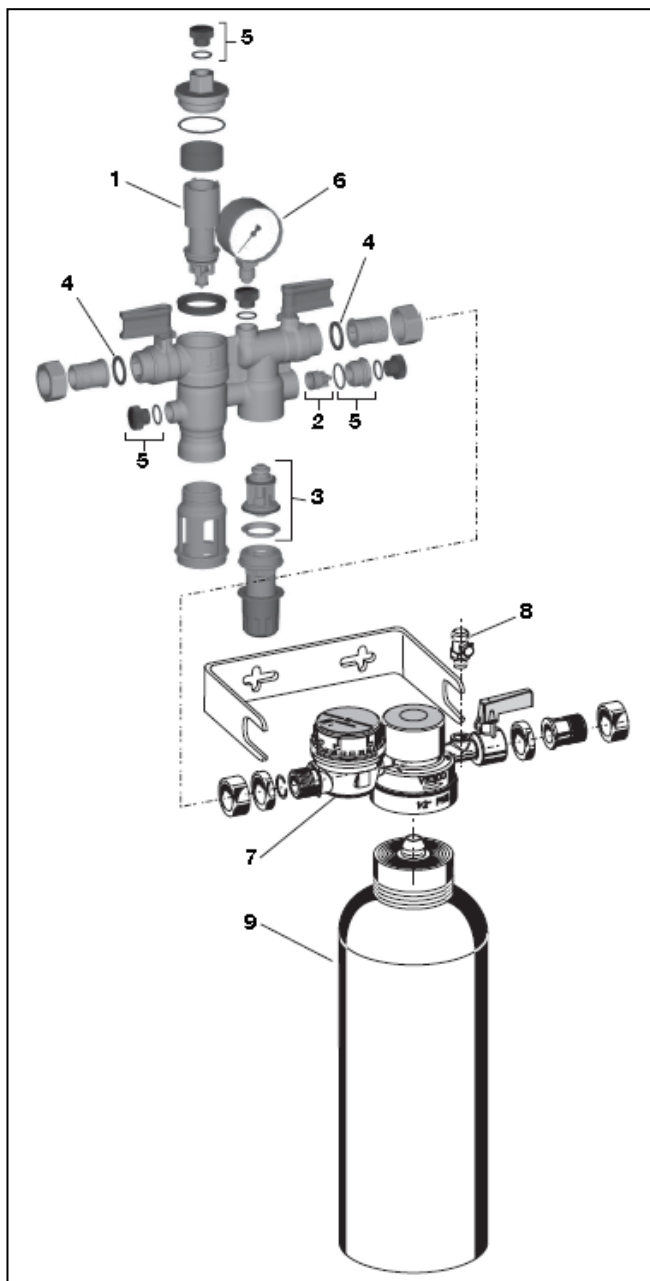
### Warunki montażu

- Montować zespół napełniający na zasilaniu instalacji grzewczej, moduł zmiękczający (VE300) zamontować na ścianie
- Zainstalować na rurze poziomej z zaworem zrzutowym ku dołowi
- Unikać miejsc montażu w obszarach i przejściach gdzie mogą występować gazy toksyczne lub opary, jak również możliwość zalania wodą
- Miejsce montażu musi być chronione przed mrozem i dobrze przewietrzane
- Wybierać miejsca łatwodostępne, aby:
  - o ułatwić serwis i czyszczenie
  - o łatwo odczytywać ciśnienia na manometrze regulatora ciśnienia
- W pierwszej kolejności zamontować zespół napełniający (NK300S) a następnie zestaw demineralizacyjny (VE300)
- Podczas montażu zachować zasady lokalnych wymogów.

### Typowe zastosowania

Zespół napełniający służy do napełniania i uzupełniania systemów grzewczych zamkniętych, napełnianych wodą zmiękczoną według normy DIN EN 12828:2003.

Zespół zawiera zawór antyskażeniowy typu BA do ochrony instalacji wodociągowej przed zwrotnym przepływem wody grzewczej o 4 kategorii płynów (z inhibitorami).



**Części zamienne**  
**Zespołu napełniającego NK300S-VE**  
 (produkowanych od 2015)

<b>1</b>	Kompletny wkład zaworu	1/2"	0903733
<b>2</b>	Zawór zwrotny	1/2"	0904138
<b>3</b>	Kompletny wkład zaworu (bez siatki filtracyjnej)	1/2"	D04FMA-1/2
<b>4</b>	Zestaw uszczeltek (10 szt.)		0901443
<b>5</b>	Zaślepka z O'ringiem R1/4" (5 sztuk)		S06K-1/4
<b>6</b>	Manometr zakres 0 – 10 bar		M38K-A10
<b>7</b>	Wodomierz		WZ300
<b>8</b>	Odpowietrznik		2421100
<b>9</b>	Wkład demineralizacyjny	3.5 l	P300-LES