



IT | Guida all'installazione

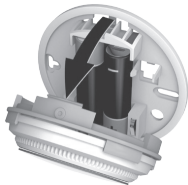
Istruzioni d'installazione

1. Rimuovere per prima cosa il quadrante.



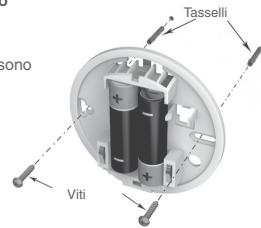
2. Sganciare la piastra di montaggio.

Premere la parte superiore del termostato verso il basso, tirarla fino a sganciarla, quindi inclinarla in avanti.

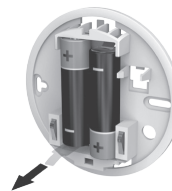


3. Effettuare il montaggio diretto alla parete.

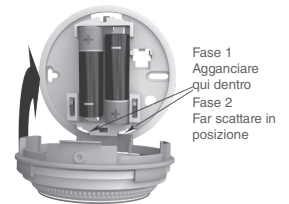
I tasselli e le viti di montaggio necessarie sono fornite in dotazione.



4. Rimuovere la linguetta protettiva tra le batterie.



5. Collegare il termostato alla piastra di montaggio.



6. Sostituire il quadrante.



Allacciamento

Prima di poter comunicare con altri dispositivi RF, è necessario effettuare l'allacciamento tra il termostato a zona singola e tali dispositivi.

Attenzione: in caso di sostituzione del termostato a zona singola, è necessario azzerare gli allacciamenti degli altri dispositivi RF per consentire l'allacciamento del prodotto sostitutivo.

Aree touch.

Sotto il display del termostato si trovano due aree touch per l'accesso ai menu e alle funzioni.



1. Mettere l'altro dispositivo RF in modalità di allacciamento. Per impostare la modalità di allacciamento di un relè caldaia, annullare eventuali dati di allacciamento precedenti. Per farlo, premere il pulsante BIND per 10 secondi, rilasciarlo e premerlo nuovamente per altri 5 secondi finché il LED rosso non lampeggia accendendosi e spegnendosi a intervalli di 0,5 s.



Nota: per ulteriori informazioni sulle modalità di allacciamento, consultare le istruzioni fornite con gli altri dispositivi RF.

2. A questo punto è possibile effettuare l'allacciamento del termostato. Tenere premuta l'area touch sinistra per circa 10 secondi.



3. Viene visualizzata la schermata "bo" per l'allacciamento del relè della caldaia. Ruotare la manopola in senso orario di uno o due scatti per visualizzare le altre 2 possibilità di allacciamento:



- a) "Co" per l'allacciamento a un regolatore di zona (come Evotouch)
b) "Hc" per l'allacciamento unidirezionale a un regolatore per impianti di riscaldamento (come HCE80)

4. Quando lampeggia il simbolo desiderato, toccare brevemente l'area touch sinistra del termostato a zona singola per inviare il segnale di allacciamento; a questo punto, il simbolo lampeggia diverse volte.

5. Se l'allacciamento è riuscito, il numero indica la potenza del segnale (da 1 = min. a 5 = max.).

Se l'allacciamento non riesce, lo schermo visualizza «)». Riprovare.



Allacciamento riuscito



Allacciamento fallito

Menu d'installazione

Il termostato ha un menu d'installazione per i limiti minimo e massimo della temperatura e la temperatura di spegnimento.

Temperature massima e minima:

La temperatura massima impostabile per il termostato è di 35°C; quella minima, di 5°C.

La temperatura di spegnimento:

Se il termostato è comandato in remoto, questo è il valore della temperatura per lo spegnimento dall'app remota.

Attivare il menu d'installazione come segue:

1. Ruotare l'anello di impostazione fino in fondo a sinistra finché non viene visualizzato il valore minimo. Quando il valore inizia a lampeggiare, tenere premute le aree touch destra e sinistra per circa 10 secondi.



2. Il display visualizza ora il limite massimo della temperatura. L'impostazione può essere modificata attraverso l'apposito anello. Non è necessario confermare il valore.



3. Mentre questa impostazione lampeggia, toccare brevemente l'area touch sinistra per visualizzare il limite minimo della temperatura. Anche questo valore può essere modificato attraverso l'apposito anello.



4. Toccare l'area touch sinistra per visualizzare l'impostazione della temperatura di spegnimento. Per modificarla, usare l'anello di impostazione come prima.



5. Il menu d'installazione si chiude automaticamente 10 secondi dopo l'ultima azione.

Per aiuto:

Resideo

Via Antonio E Gerardo Philips 12
20052 Monza
Tel.: 039 2165.1


resideo

Pittway Sarl, Z.A. La Pièce 4,
1180 Rolle, Switzerland

www.resideo.com Country of origin: UK

© 2020 Resideo Technologies, Inc. All rights reserved.

The Honeywell Home trademark is used under license from Honeywell International Inc.
This product is manufactured by Resideo Technologies, Inc. and its affiliates.



EU 811/2013



Printed in EU.

Approvals:

Hereby, **Pittway Sarl** declares that the radio equipment type **T87RF** is in compliance with Directive 2014/53/EU. The full text of the EU declaration of conformity is available at the following internet address: <https://hwlhome.co/DoC>
RF (868MHz): Receiver Category 2, Max RF Power 25mW, 868-868.6MHz (868.3MHz)