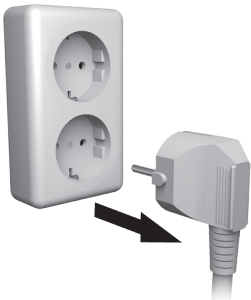




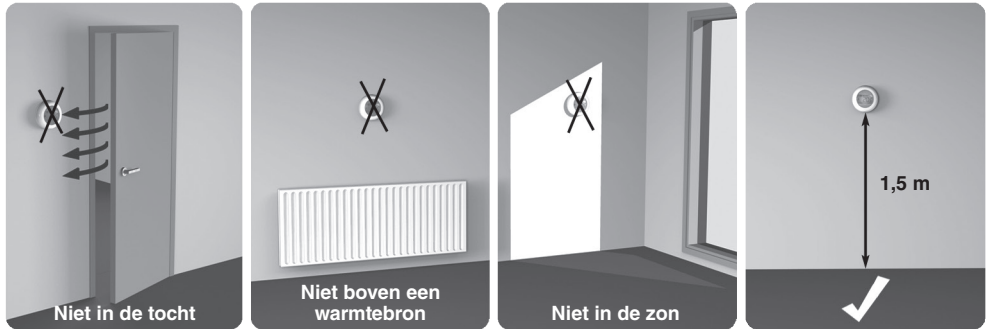
Installatiehandleiding

1. Netspanning van het cv-toestel afhalen



Verwijder altijd de netspanning van het cv-toestel, voordat u aan de installatie van de thermostaat begint.

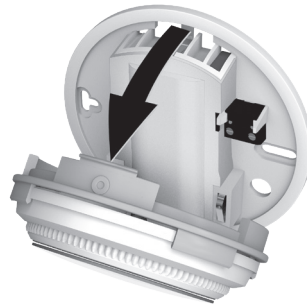
2. Plaatsing



3. Draai-/instelring afnemen

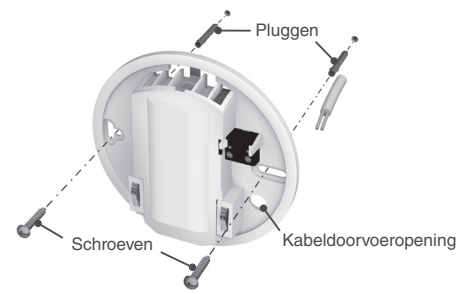


4. Montageplaat verwijderen



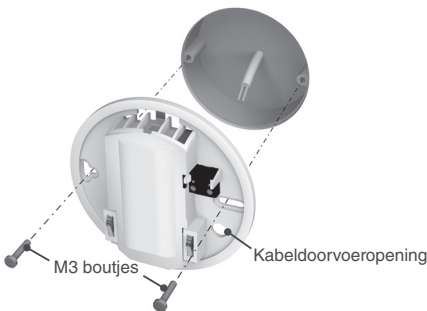
Thermostaat aan bovenzijde naar beneden drukken, lostrekken en voorover kantelen.

5a. Montage rechstreeks op de muur



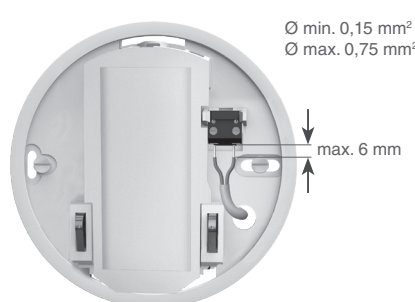
De benodigde pluggen en montageschroeven zijn meegeleverd.

5b. Montage op standaard inbouwlasdoos



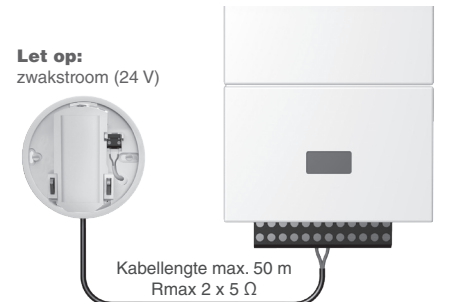
Gebruik de meegeleverde M3-boutjes bij de inbouwlasdoos.

6. Bedrading aansluiten



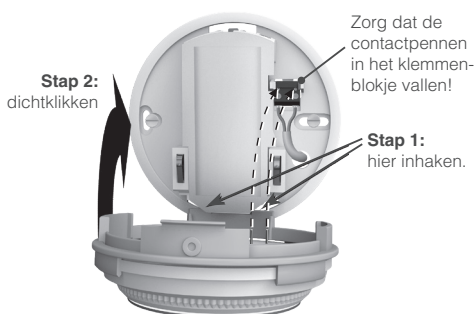
Maak de kabeldoorvoering niet te groot. Voorkom tocht uit de muur of uit de installatiebuis.

7. Aansluiten op het aan/uit cv-toestel



Raadpleeg de handleiding van uw cv-toestel voor de juiste aansluiting.

8. Thermostaat aanbrengen op montageplaat



9. Draai-/instelring terugplaatsen



Nadat de Round on/off is teruggeplaatst zal deze direct opstarten. U kunt nu het cv-toestel aansluiten op de netspanning.

Maximum aantal schakelingen per uur

Het maximum aantal schakelingen is gerelateerd aan de snelheid van de warmteoverdracht. Het maximum aantal schakelingen kan worden ingesteld op 3, 6, 9, of 12 keer per uur voor respectievelijk lage, normale, hoge en zeer hoge snelheid van de warmteoverdracht. Het wijzigen van het aantal schakelingen per uur, kan ongewenste gevolgen hebben voor het regelgedrag van de verwarmingsinstallatie. Neem de nodige voorzichtigheid in acht en voorkom onnodige servicebezoeken. Raadpleeg bij twijfel de Honeywell Infolijn (zie hieronder).

Om het aantal schakelingen per uur te wijzigen, ga als volgt te werk:

1. Draai de instelring helemaal linksom tot 5°C zichtbaar wordt.
2. Draai de instelring vervolgens helemaal rechtsom tot 35°C zichtbaar wordt.
3. Vervolgens wordt het maximaal aantal schakelingen weergegeven.
Draai de instelring om de instelling te wijzigen. Bevestigen is niet nodig.



Na enkele seconden wordt de ruimtetemperatuur weer getoond. Het ingestelde aantal schakelingen wordt in het geheugen bewaard.

Electrische gegevens

Schakelstroomsterkte : nominaal 1...250 mA
Schakelspanning : 3-24V AC of max 40V DC

Voor hulp:

Resideo

Postbus 12020
1100 AR Amsterdam
NEDERLAND
Tel.: 020 - 7033500



Pittway Sarl, Z.A. La Pièce 4,
1180 Rolle, Switzerland

www.resideo.com Country of origin: UK

© 2020 Resideo Technologies, Inc. All rights reserved.
The Honeywell Home trademark is used under license from Honeywell International Inc.
This product is manufactured by Resideo Technologies, Inc. and its affiliates.



Printed in EU.

Goedkeuringen:

Pittway Sarl verklaart hierbij dat de radioapparatuur van het type T87G voldoet aan Richtlijn 2014/53 / EU. De volledige tekst van de verklaring van overeenstemming EU is beschikbaar op het volgende internetadres: <https://hwlhome.co/DoCRF> (868MHz): Receiver Category 2, Max RF Power 25mW, 868-868.6MHz (868.3MHz)