

Serie EW105

Contadores de agua de chorro único con salida de impulsos

DN 15...20 PARA APLICACIONES CON AGUA POTABLE

HOJA TÉCNICA



Diseño y materiales

Los contadores de agua de la serie EW105 se componen de:

- Marcador rotativo mecánico de 5 dígitos en carcasa metálica
- Abrazadera no extraíble entre carcasa y sensor de caudal
- Sensor de caudal de chorro único con acoplamiento magnético
- Carcasa del sensor de caudal con roscas externas conforme a ISO228 en entrada y en salida

Instalación

- No se necesitan tramos de estabilización antes o después de los medidores de agua de la serie EW105.
- Se necesita una distancia de 5 x DN antes y de 3 x DN después del medidor para bombas, piezas en "T" o válvulas automáticas.
- Todos los tipos se pueden instalar en posición horizontal o vertical con el marcador hacia arriba o hacia los lados.
- Evítese instalarlos en los puntos más altos del sistema o en partes del sistema donde podría quedar atrapado aire en el medidor.
- Se recomienda instalar una válvula de bola antes y después del medidor para poder sustituirlo fácilmente.
- Durante la medición el medidor tiene que estar completamente lleno de agua.

Aplicación

Los contadores de agua de chorro único Honeywell de la serie EW105 sirven para medir los consumos de agua en aplicaciones residenciales.

Están disponibles en tamaños DN 15...20 e incorporan un marcador rotativo mecánico conectado a un sensor de caudal de chorro único. Están equipados con un cable de salida de impulsos para aplicaciones de lectura a distancia.

Los contadores de agua EW105 de chorro único están certificados MID.

Características

- Totalmente resistentes a campos magnéticos externos
- Robusto sensor de caudal de chorro único
- Salida de impulsos de serie

Especificaciones

Tamaños	DN 15...20 Q3 2,5...4m ³ /h
Medio	Agua potable fría o caliente
Clase de temperatura (temperatura del medio)	EW1050: T30, T50 (0,1...50°C) EW1051: T90 (0,1...90°C)
Clase de presión del agua	MAP16 (máx. 16 Bar)
Clase de pérdida de presión	ΔP63 (máx. 63Kpa @ Q3)
Clases ambientales	B / M1 / E1
Proceso de Medida	Contador mecánico con dial seco y con medición de volumen de chorro único
Visualizador	marcador rotativo, 5 dígitos
Unidad de medida del visualizador	m ³
Posición de instalación	H, V (horizontal, vertical)
Interfaz	Salida de impulsos
Certificación	MID

Función

- Marcador: el contador incorpora un marcador mecánico rotativo para medir los volúmenes de agua potable fría o caliente. Tiene un visualizador de cinco dígitos. El marcador y el sensor de caudal están asegurados por una abrazadera fijada y sellada permanentemente.
- Sensor de caudal: la tecnología de chorro único del sensor de caudal combina la alta precisión de medición con la estabilidad a largo plazo y un bajo volumen inicial.
- Interfaces: Los contadores de agua EW105 están equipados con un cable de salida de impulsos con un valor de 10 litros / impulso.

Dimensiones e información para pedidos

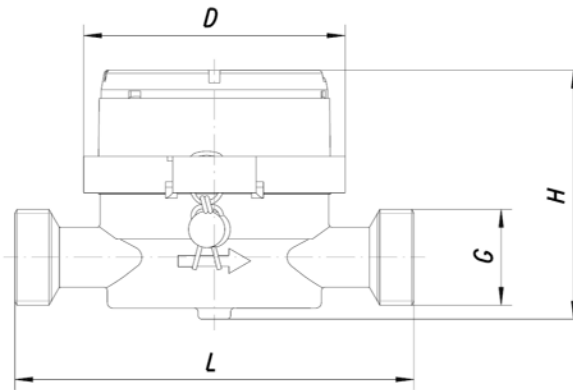


Fig. 1

Tabla 1. Datos de caudal, medidas y referencias OS

Medida DN		15	20	15	20
<i>Caudales según MID</i>		EW1050...		EW1051...	
Mínimo (Q1)	l/h	25 / 50	40 / 80	31,25 / 62,5	50 / 100
Transitorio (Q2)	l/h	40 / 80	64 / 128	50 / 100	80 / 160
Permanente (Q3)	m ³ /h	2,5	4	2,5	4
Sobrecarga (Q4)	m ³ /h	3,125	5	3,125	5
Rango dinámico (Q3/Q1)	horizontal	R100	R100	R80	R80
	vertical	R50	R50	R40	R40
<i>Datos adicionales</i>					
Caudal inicial	l/h	8	15	8	15
Clase de temperatura		T30	T30	T90	T90
Valor de impulso	l/impulso	10	10	10	10
<i>Medidas</i>					
Longitud L	mm	110	130	110	130
Altura H	mm	68,5			
Contador Ø D	mm	72			
Medidor roscas G	pulgadas	G3/4	G1	G3/4	G1
Peso	kg	0,65	0,75	0,65	0,75
<i>Especificación para pedido</i>					
Ref. OS		EW1050AP1200	EW1050AP2000	EW1051AP1200	EW1051AP2000

Accesorios

Juego de dos tuercas de unión, dos juntas y racores de latón roscados externamente (necesario un juego para cada contador) – precintable



Para DN15, 1/2" x 3/4"

EWA1500035

Para DN20, 3/4" x 1"

EWA1500042

Honeywell S.L.
Automatización Residencial

Josefa Valcárcel, 24
28027 Madrid
Teléfono: 91 313 61 38
Fax: 91 313 61 29

<http://products.ecc.emea.honeywell.com/spain>
www.honeywell.es/home

EW105-ET-SP01R0615
Enero 2015 (Rev. B)
© 2015 Honeywell International Inc.
Sujeto a modificaciones • Todos los derechos reservados
Fabricado para y por cuenta de la División de Controles Ambientales y de Combustión de Honeywell Technologies Sàrl, Z.A. La Pièce 16, 1180 Rolle, Switzerland o su Representante Autorizado.

Honeywell