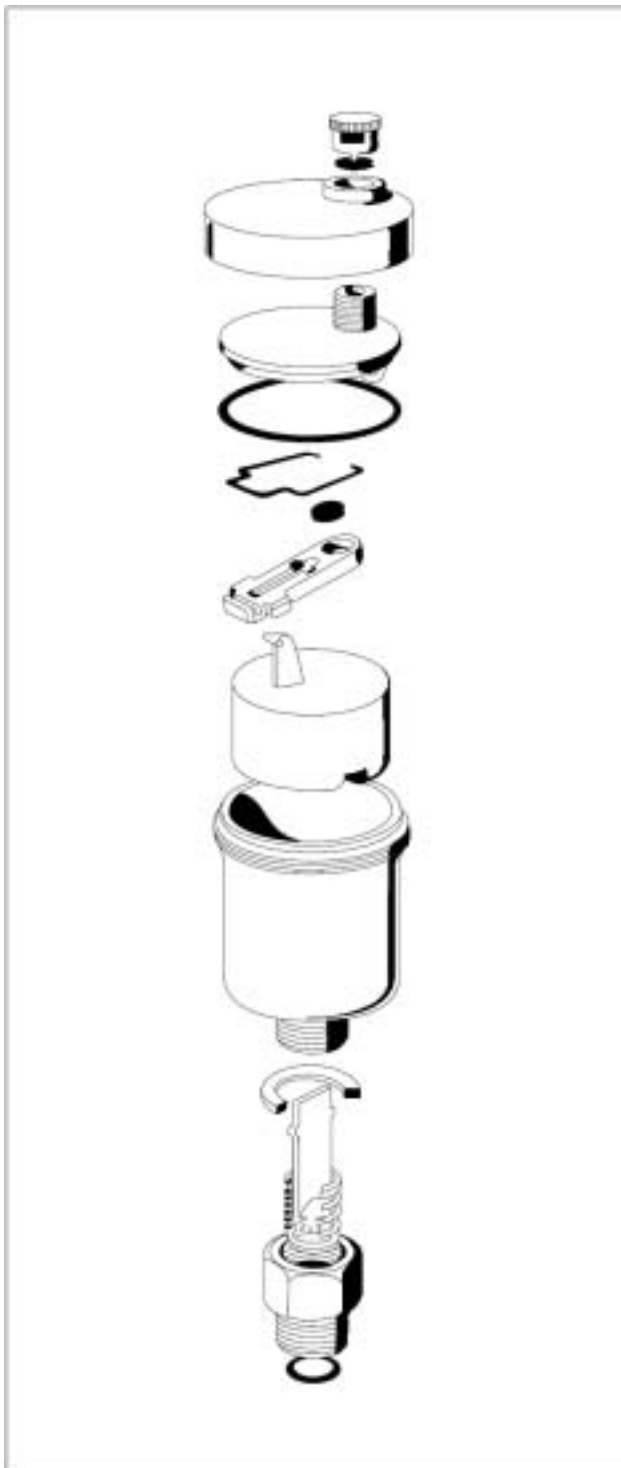




Odpowietrznik



1. Instalacja

Przy montażu należy postępować zgodnie z lokalnymi przepisami oraz instrukcją montażu.

Miejsce montażu musi być zabezpieczone przed mrozem i w pełni dostępne.

1.1 Montaż

1. Przepłukać dokładnie rurociąg.
2. Wkręcić odpowietrznik w najwyższym punkcie instalacji grzewczej.
☞ Użyć klucza płaskiego i mocno dokręcić.

2. Obsługa

Odpowietrznik musi być sprawdzany regularnie, ponieważ brud może prowadzić do wadliwego działania.

1. Odkręcić i usunąć pokrywkę z pływakiem.
2. Oczyszczyć wszystkie części i zmontować na nowo.
3. Sprawdzić, czy korek jest odkręcony.

3. Zakres zastosowań

Instalacje centralnego ogrzewania.

Nie nadaje się do olei mineralnych i cieczy z dodatkami na bazie olei mineralnych.

4. Dane techniczne

Maks. temperatura pracy 110 °C

Maksymalne ciśnienie 10 bar

Rozmiary przyłączy R 3/8" lub R1/2"

5. Akcesoria

Z 121 – 3/8" zawór odcinający 3/8"

Z 121 – 1/2" zawór odcinający 1/2"