



## HR91EE

### BEZPRZEWODOWY REGULATOR GRZEJNIKOWY

#### ZASTOSOWANIE

HR91EE Honeywell Home to bezprzewodowy regulator grzejnikowy o nowoczesnym ergonomicznym wyglądzie, który zapewnia łatwą obsługę i oszczędność energii.

Regulator grzejnikowy HR91EE, bez wyświetlacza, stanowi alternatywę do regulatora HR92EE z wyświetlaczem. Dzięki komunikacji dwukierunkowej na częstotliwości 868 MHz, regulator można zastosować w wielostrefowym systemie Evohome, z możliwością sterowania i monitorowania przez urządzenia mobilne tj. smartfon lub tablet.

Zastosowanie w sterowaniu różnych obiektów tj. apartamenty, domki jednorodzinne, małe obiekty handlowe, szkoły, małe hotele lub pomieszczenia biurowe.

#### CERTYFIKACJA

- CE
- RoHS

#### WŁAŚCIWOŚCI


- Nowy minimalistyczny i atrakcyjny wygląd regulatora sprawia, że łatwo ją dopasować do każdego wnętrza.
- Uproszczone sterowanie za pomocą wskaźników LED, modułu evohome i powiadomień mobilnych 'push'
- Możliwość sprawdzenia nazwy strefy na module evohome.
- Szybki montaż i uruchomienie.
- Regulator współpracuje z większością dostępnych na rynku zaworów grzejnikowych M30 x 1,5.
- W zestawie 3 adaptory Danfoss RA, Herz (M28) oraz Giacomini
- Zabezpieczenie baterii i urządzenia przez kradzież dostępne jako akcesorium
- Zdefiniowana wielkość nadpisania temperatury
- Funkcja "Okno otwarte" zamyka zawór grzejnikowy, gdy pomieszczenie jest wietrzone



#### DANE TECHNICZNE

Specyfikacja	
Przyłącze do zaworu:	M30 x 1,5
Klasa ochrony:	IP 30
Czujnik:	NTC
Komunikacja radiowa:	SRD (868.0...870.0 MHz)
Dane elektryczne	
Zasilanie:	Bateryjne
Typ baterii:	2x AA (1,5 V)
Wymiary	
dł.xszer.xwys.:	89.4 x 52 x 52 mm

## BUDOWA

Przegląd	Elementy	Materiały
	1 Przycisk nadpisania	Poliwęglan
	2 Dioda LED wskazująca na status działania	
	3 Przycisk do powiązania (parowania)	

## DZIAŁANIE

Prosty interfejs i wysoka jakość komunikacji ułatwiają codzienne użytkowanie.

Łatwy sposób określenia aktualnego statusu działania regulatora.

Ręczne nadpisanie wartości nastawy zapewnia użytkownikowi uzyskanie oczekiwanych poziomów komfortu, nawet w przypadku utraty sygnału komunikacji radiowej.

## MONTAŻ

Szybki i łatwy montaż dzięki mechanizmowi blokującemu na adapterze zaworu.

## TRANSPORT I MAGAZYNOWANIE

Produkty przechowywać w oryginalnych opakowaniach do momentu rozpakować przed ich montażem. Podczas transportu i magazynowania należy zachować poniższe warunki:

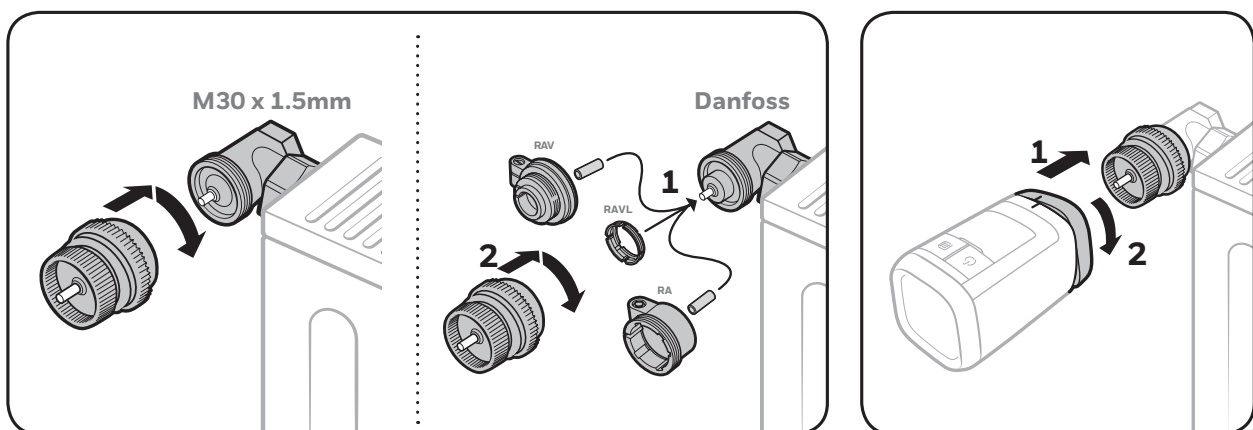
Parametr	Wartość
Środowisko:	Czyste, suche i bezpyłowe
Min. temp. pracy:	0 °C
Maks. temp. pracy:	50 °C
Temp. przechowywania	-20...+55 °C
Wilgotność:	10 ... 90 % względna *

\* bez kondensacji





## OZNACZENIA KATALOGOWE

Opis	Numer katalogowy
Bezprzewodowy regulator grzejnikowy, bez wyświetlacza, do systemu evohome; 1 sztuka	HR91EE
Komplet 4 sztuk regulatorów grzejnikowych, bez wyświetlacza, do systemu evohome	HR914EE

## SPOSÓB MONTAŻU



## Akcesoria

	Opis	Wielkość	Nr. katalogowy
	<b>AOV30</b> Adapter z przyłączem gwintowanym	M30 x 1,0	AOV30
	<b>ACH28</b> Adapter z przyłączem gwintowanym do zaworów Comap i Herz	M28 x 1,5	ACH28
	<b>EVA1-DANFOSS</b> Adapter z przyłączem Danfoss do zaworów RA/RAV/RAVL		EVA1-DANFOSS
	<b>EVA1-THERAFIX</b> Adapter do serii zaworów Therafix pasuje do regulatorów HR90, HR91, HR92		EVA1-THERAFIX
	<b>AVS91</b> Zabezpieczenie antywandalowe głowicy HR91		AVS91

Więcej informacji można znaleźć na stronie:

[resideo.com/pl/pl](https://resideo.com/pl/pl)



Ademco Sp. z o.o.  
ul. Domaniewska 39 02-672  
Warszawa  
wsparcie@resideo.com  
[resideo.com/pl/pl](https://resideo.com/pl/pl)

Podane informacje mogą ulec zmianie bez powiadomienia.  
© 2021 Resideo Technologies, Inc. Nazwa Honeywell Home jest znakiem towarowym spółki Honeywell International Inc., używanym na licencji udzielonej firmie Resideo Technologies, Inc.