



T7000 Series

Thera-2080

Cabezal termostático de radiador, modelo de alta resistencia

CAMPO DE APLICACIÓN

Un cabezal termostático de radiador se monta sobre un cuerpo de válvula de radiador termostatizable. La combinación de ambos, la válvula termostática de radiador, controla la temperatura ambiente ajustando el caudal de agua caliente a través de un radiador.

Las válvulas termostáticas se instalan en la impulsión de sistemas de calefacción o, con menos frecuencia, en la conexión de retorno de los radiadores.

Los cabezales termostáticos de este tipo con sensor de líquido cumplen con la norma europea EN 215 cuando se utilizan con cuerpos de válvula certificados Honeywell Home.

Los cabezales termostáticos Honeywell Home con conexión M30 x 1,5 son adecuados para todos los cartuchos y cuerpos de válvula termostatizables con conexión M30 x 1,5 y dimensión de cierre de 11,5 mm.

CARACTERÍSTICAS

- Versión resistente y robusta, especialmente diseñada para edificios industriales, comerciales y públicos
- Conforme a la conexión M30 x 1,5 de la norma europea EN 215
- Equipado con sensor líquido
- Equipado con clip de memoria

ESPECIFICACIONES

Conexión a válvula:	M30 x 1,5
Rango de ajuste con posición cero:	0 - * - 1 - 5
Rango de ajuste sin posición cero:	* - 1 - 5 * - 1 - 3
Temperatura con posición cero:	1 - 28 °C (34 - 82 °F)
Temperatura sin posición cero:	6 - 28 °C (43 - 82 °F) 6 - 21 °C (43 - 70 °F)
Dimensión de cierre:	11,5 mm
Fuerza de flexión:	> 1000 N

Nota: La posición cero también está controlada termostáticamente; cuando la temperatura desciende, la válvula termostatizable puede abrirse.



DISEÑO

El cabezal termostático está compuesto de las siguientes partes:

- Mando con carcasa y conector
- Conexión Honeywell Home M30 x 1,5 y dimensión de cierre de 11,5 mm
- Sensor con soporte ranurado
- Sensor interno o remoto
- Sensor líquido
- Eje
- Tuerca de conexión

MATERIALES

- El mando y la tapa son de plástico, de color blanco RAL9016.
- Conector plástico negro
- Conector, soporte ranurado y eje fabricados en plástico
- Sensor lleno con líquido
- Tuerca de conexión fabricada en latón cromado

FUNCIÓN

Los cabezales termostáticos de este tipo controlan válvulas termostaticables. El aire que circula alrededor del sensor del cabezal termostático hace que el sensor se expanda al aumentar la temperatura. En consecuencia, la expansión del sensor cierra la válvula termostática. Cuando la temperatura ambiente cambia, la válvula termostática abre o cierra de forma proporcional. Solo se permite que circule a través de la válvula la cantidad de agua necesaria para mantener la temperatura ambiente seleccionada en el cabezal termostático.

DIMENSIONES E INFORMACIÓN DE PEDIDO

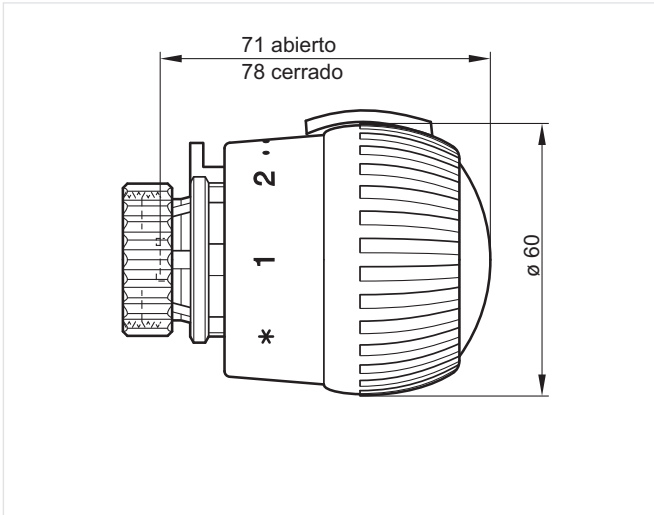


Fig. 1 Thera-2080 con sensor interno

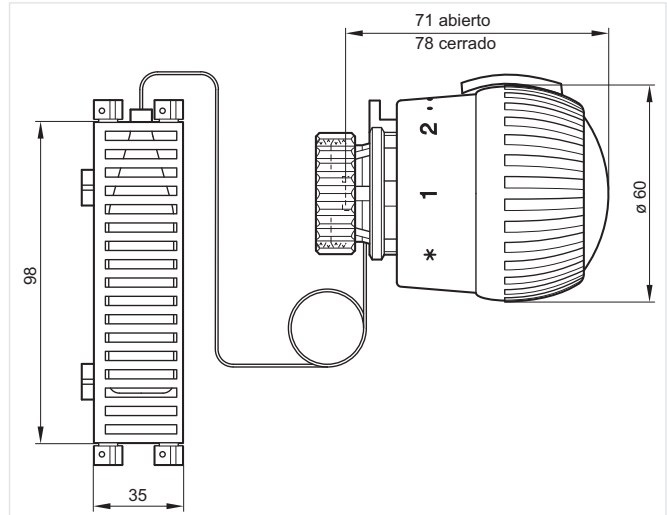


Fig. 2 Thera-2080 con sensor remoto

Nota: Todas las dimensiones están en mm salvo que se indique lo contrario.

Tab. 1 Versiones disponibles

Modelo	Certificado EN 215	Posición cero ('0')	Limitado a la posición 3	Conexión	Longitud del tubo capilar	Color	Rango de ajuste	OS-No.
Thera-2080 con sensor interno	•			M30 x 1.5	-	blanco	✱ - 1.5	T7001
	•		•	M30 x 1.5	-	blanco	✱ - 1.3	T7001B3
	•	•		M30 x 1.5	-	blanco	0 - ✱ - 1.5	T7001W0
Thera-2080 con sensor remoto	•			M30 x 1.5	2.0 m	blanco	✱ - 1.5	T700120
	•	•		M30 x 1.5	2.0 m	blanco	0 - ✱ - 1.5	T700120W0

INFORMACIÓN EN 215

Todos los cabezales termostáticos de este tipo con conexión M30 x 1,5 en conjunto con válvulas termostaticables certificadas de Honeywell Home cumplen con la norma europea EN 215.

Tab. 2 Comparación de las especificaciones de los cabezales termostáticos de este tipo y los requisitos de la norma EN 215

	Thera-2080 sin posición cero	Thera-2080 con sensor remoto, sin posición cero	Requisitos EN 215
Temperatura min. de ajuste	6 °C (43 °F)	6 °C (43 °F)	5 - 12 °C (41 - 54 °F)
Temperatura max. de ajuste	28 °C (82 °F)	28 °C (82 °F)	≤ 32 °C (90 °F)
Histéresis	0.3 K	0.6 K	≤ 1.0 K
Influencia de la presión diferencial	0.3 K	0.24 K	≤ 1.0 K
Influencia de la temperatura del medio	0.5 K	0.55 K	≤ 1.5 K
Tiempo de respuesta	28 min.	8 min.	≤ 40 min.

Nota: Todos los valores de °C y °F especificados son en base a un flujo de aire ideal. Pueden diferir de los valores declarados según la posición de montaje y el flujo de aire.

Nota: La influencia de la presión diferencial depende de la válvula termostaticable utilizada.

EJEMPLO DE INSTALACIÓN

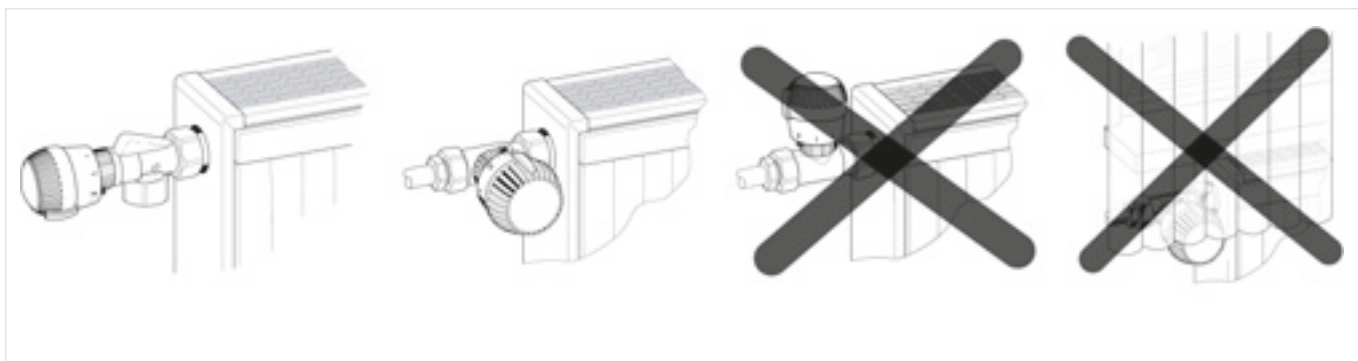


Fig. 3 Posiciones de instalación correctas e incorrectas para los cabezales termostáticos de radiador con sensor interno

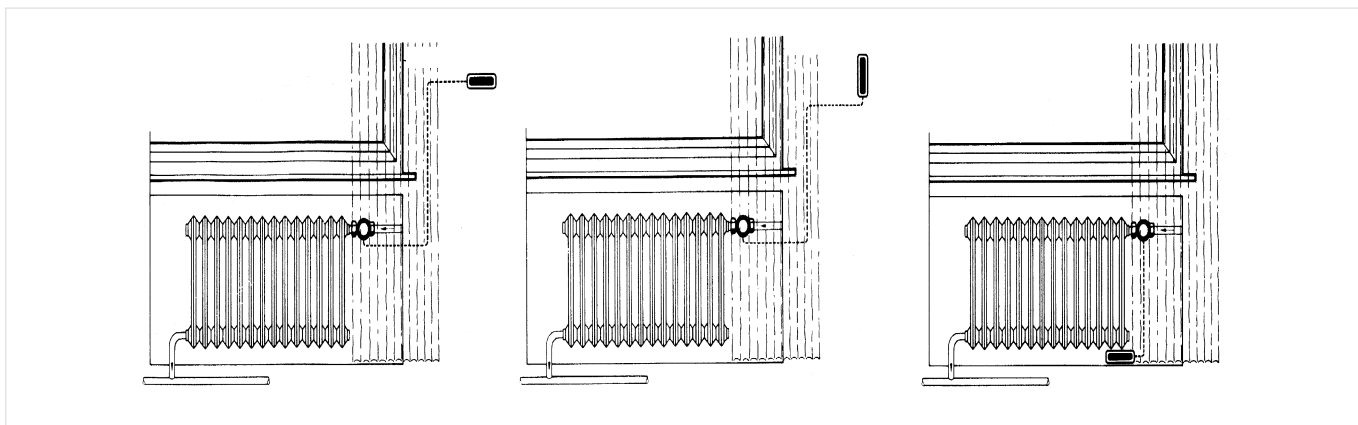


Fig. 4 Thera-2080 con sensor remoto

AJUSTE DE LA TEMPERATURA

Tab. 3 Cabezales termostáticos con posición cero ('0')

Rango de ajuste	0	❄	1	2	3	4	5
°C	1	6	11	16	21	25	28
°F	34	43	52	61	70	77	82

Tab. 4 Cabezales termostáticos sin posición cero ('0')

Rango de ajuste	❄	1	2	3	4	5
°C	6	11	16	21	25	28
°F	43	52	61	70	77	82

Tab. 5 Cabezales termostáticos (T7001B3) sin posición cero ('0')






Rango de ajuste	❄	1	2	3		
°C	6	11	16	21		
°F	43	52	61	70		

Nota: Todos los valores de °C y °F son aproximados. El agua de la calefacción puede llegar a congelarse cuando los cabezales termostáticos con posición cero se establecen en la posición '0'. La posición cero también está controlada termostáticamente; cuando la temperatura desciende, la válvula termostatizable puede abrirse.

REQUISITOS DE INSTALACIÓN:

- Para evitar depósitos sólidos y la corrosión, el fluido debe ser conforme a la directiva VDI-2035
- Los aditivos deben ser adecuados para las juntas EPDM
- Se debe lavar el sistema a fondo antes de su uso inicial con todas las válvulas totalmente abiertas
- Cualquier queja o costes derivados del incumplimiento de las normas anteriores no serán aceptados por Honeywell Home
- Por favor, póngase en contacto con nosotros si tiene requisitos o necesidades especiales

ACCESORIOS

	Descripción	Dimensiones	N.º pieza
	TA1000A Embellecedor para tuerca de conexión		
	Blanco (RAL9016) 10 pares, 20 piezas		TA1000A001
	Cromado 10 pares, 20 piezas		TA1000A002
	TA2080A Anillo antirrobo		
	Con tornillos tipo Allan		TA2080A001
	TA1010DA DA - Adaptador para Danfoss		
	Conexión de RA a M30 x 1,5		TA1010DA01
	TA1010HZ Adaptador HZ		
	Adaptador HZ de M28 x 1,5 con dimensión de cierre de 9,5 mm a M30 x 1,5 con dimensión de cierre de 11,5 mm		TA1010HZ01
	VA8210A Herramienta especial para montaje de cabezales termostáticos		
			VA8210A001

Para más información

homecomfort.resideo.com/es



Pittway Homes Systems SL,
Av. De Italia, 7
28821 Coslada
España
Tel: +34 91 414 33 15

Fabricado para y en nombre de Pittway Sàrl, La Pièce
4, 1180 Rolle, Suiza a través de su representante
autorizado Pittway Homes Systems, S.L.

ES0H-2004GE25 R0520

Sujeto a modificaciones

© 2020 Pittway Sàrl. Todos los derechos reservados..

Este documento contiene información propietaria
de Pittway Sàrl y sus subsidiarias y está protegido
por copyright y otras normas internacionales.

La reproducción o el uso inadecuado sin
autorización escrita por parte de Pittway Sàrl está
estrictamente prohibida. Honeywell Home es una
marca comercial de

Honeywell International Inc. utilizada por
Resideo Technologies, Inc. con licencia.

Honeywell Home