



HR90EE

Programowalny regulator grzejnikowy
Bezprzewodowy z wyświetlaczem

ZASTOSOWANIE

Programowalna głowica HR90EE jest samodzielnym elektronicznym urządzeniem służącym do sterowania zaworem grzejnikowym w instalacjach grzewczych.

TheraPro HR90EE posiada wiele użytecznych funkcji, które umożliwiają użytkownikowi zwiększyć komfort oraz oszczędność w zastosowaniu głowicy.

Aby zwiększyć czytelność informacji na wyświetlaczu, ekran podświetla się przy każdorazowym wciśnięciu dowolnego przycisku lub obrocie pokrętki regulacyjnej. Optymalną czytelność można uzyskać również poprzez zmianę kąta wyświetlacza.

Dzięki prostemu sposobowi montażu łącznika zaworu oraz możliwości określenia dowolnego programu z wykorzystaniem 3 różnych poziomów temperatur montaż i uruchomienie staje się łatwe i szybkie.

Program czasowy załączeń może zostać odpowiednio przygotowany przez użytkownika według jego codziennych oczekiwań. W tym celu można wykorzystać do 6-ku zmian w ciągu doby oraz 3 poziomy temperatur.

Aby zwiększyć komfort i efektywność urządzenia można wykorzystać różne tryby pracy jak np.:

- Tryb automatyczny, ECO lub Ręczny
- Wakacje, Przyjęcie lub Nieobecność

Funkcja Programu Nieobecność może być uruchomiona w szczególne dni takie jak np.: dni wolne od pracy, dni świąteczne itp.

Wykorzystując funkcję ECO można oszczędzić dodatkową energię w wyniku obniżenia o 3 °C każdą nastawę. Wyjątkowa funkcja Optymalizacji Startu/Stopu pozwala na uzyskanie optymalnego komfortu i oszczędności w działaniu głowicy programowalnej, gdzie żądane temperatury w pomieszczeniu osiągnięte są w zaprogramowanym czasie.

Rozszerzona lista parametrów pozwala dostosować działanie głowicy do różnych okoliczności, np.:

- Wybór języka
- Załączenie wyłączenie funkcji podświetlenia
- Zmiana czułości działania funkcji 'otwartego okna'
- Wielkość otwarcia zaworu
- Ograniczenie temperatury (górne/dolne)
- Przesunięcie temperatury
- Automatyczna funkcja 'otwartego okna' lub zewnętrzny styk 'otwartego okna'
- Blokada urządzenia (np. przed dziećmi)
- Ustalenie dnia tygodnia dla cyklu zabezpieczenia zaworu przed zablokowaniem się zaworu



WŁAŚCIWOŚCI

- Nowy atrakcyjny wygląd głowicy w obudowie wykonanej z tworzywa wysokiej jakości
- Podświetlany wyświetlacz z czytelnym tekstem
- Duży i uchylony wyświetlacz, regulacja w zakresie 5...30°
- Możliwość wyboru języka
- Szybki montaż i uruchomienie dzięki prostemu mechanizmowi blokowania na zaworze oraz 3 poziomom temperatur w programie czasowym
- Różne tryby pracy np.: Wakacje, Przyjęcie, program własny na szczególne dni
- Dodatkowe funkcje oszczędzające energię w trybie działania ekonomicznego ECO, optymalizacji załączania
- Możliwość współpracy z czujnikami zewnętrznymi lub ze stykiem 'otwartego okna'
- Możliwość kopiowania programu z jednej głowicy na pozostałe
- Zabezpieczenie przeciwkradzieżowe na głowicę i baterie
- Blokada przed niepowołanym dostępem (np. przed dziećmi)

WYŚWIETLACZ / FUNKCJE PRZYCISKÓW



Elementy	
1	Okres grzania/Okres oszczędzania w godzinach
2	Dzień tygodnia 1 ... 7 (Poniedziałek ... Niedziela); wskazanie widoczne tylko podczas programowania programu czasowego
3	Wskazanie temperatury: np. aktualna temperatura pomieszczenia (ustawienie fabryczne) lub temperatura zmierzona, w przypadku skonfigurowania w parametrze 9
4	Wskazanie tekstowe składające się z 9 znaków
5	Przycisk OK: zatwierdzenie ustawień
6	Przycisk PROG: wybór trybu pracy, ustawienie programu czasowego; Zmiana parametrów: wcisnąć przycisk PROG na ok. 10 sekund; Programowanie: powrót do poziomu wyżej w menu
7	Pokrętło regulacyjne: zmiana ustawień
8	Przycisk AUTO/ECO/MANU: zmiana trybu pracy pomiędzy trybem automatycznym, trybem ECO i trybem ręcznym W trybie programowania: zakończ (bez zapisywania)
9	Stan baterii
10	Blokada urządzenia
11	Symbol temperatury komfortu 1 ☀, temp. komfortu 2 ☀, temp. ekonomicznej ☾

DANE TECHNICZNE

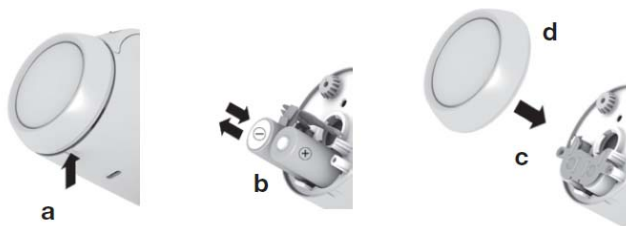
Elektryczne		Warunki przechowywania i pracy	
Zasilanie:	Baterie lub akumulatorki	Wilgotność:	10 ... 90 % względna
Typ Baterii:	LR6, AA, AM3	Temperatura pracy:	0 +50 °C
Zasilanie:	Baterie lub akumulatorki Alternatywnie: 2x Lithium 1,5V 2x NiMH 1,2V akumulatorki	Temperatura przechowywania:	-20 ...+55 °C
Wyświetlacz		Zastosowanie: do lokali indywidualnych, domków jednorodzinnych, biur i obiektów handlowych.	
Wymiary wyświetlacza:	30x26mm (szer./wys.)	Współpraca z urządzeniami (opcja)	
Wyświetlacz podświetlany:	Tekst w standardzie 9 literowym	Moduł zasilający zewnętrzny	
POMIAR TEMPERATURY		Zasilacz:	APS90
Czujnik wewnętrzny, typ:	NTC	Napięcie zasilania:	9....24V AC/DC
DANE OGÓLNE		Zabezpieczenie antywandalowe:	AVS90
Wymiary (dł.xszer.xwys.):	96 x 54 x 60 mm	Zewnętrzny moduł pomieszczeniowy:	
Materiał:	PC	Czujnik temperatury w pomieszczeniu	RF20
Klasa ochronności:	IP 30	Czujnik temperatury z możliwością nastawy	HCW23
Przyłącze zaworu:	M30 x 1,5	Styk 'otwartego okna':	HCA30
CERTYFIKATY		Kabek kopiujący 0,5m:	ACC90
Standardy:	CE Konformität, RoHS	Kabel 2,0m (do czujnika pokojowego/styku 'otwartego okna'):	ACS90
		Pokrętło chromowane (opakowanie 3 szt.):	AFA90

MONTAŻ REGULATORA HR90EE

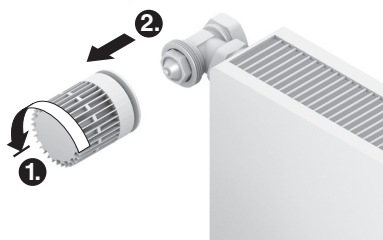
1. Włożyć baterie

2x 1,5V Typ: LR6, AA,AM3

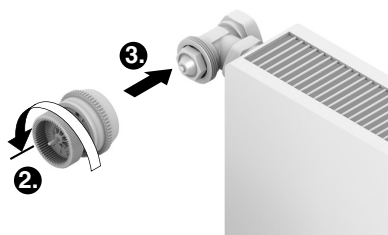
Wybrać język, datę oraz godzinę



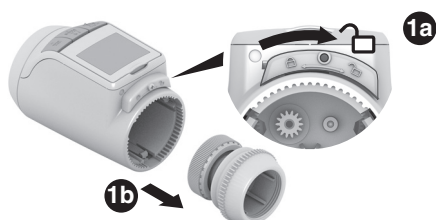
2. Zdemontować starą głowicę termostatyczną



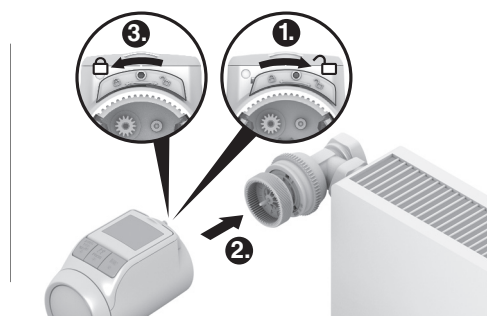
4. Zamontować łącznik zaworu wraz z adapterem (jeśli jest konieczny)



3. Rozłączyć łącznik zaworu



5. Zamontować głowicę na łączniku zaworu



UWAGA! HR90EE rozpoczyna pracę według fabrycznego programu

OPCJE

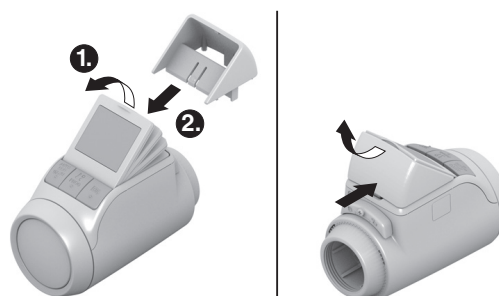
Głowica oraz baterie mogą być zabezpieczone przed kradzieżą stosując załączone wkręty



Zewnętrzna osłona głowicy może być wymieniona na osłonę chromowaną

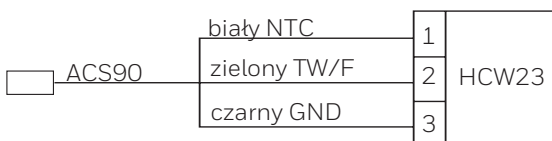


Wyświetlacz można stabilnie ustawić na podpórce pod kątem 40°



Współpraca z czujnikami zewnętrznymi HCW23, RF20 oraz stykiem 'otwartego okna'

Moduł pomieszczeniowy HCW23



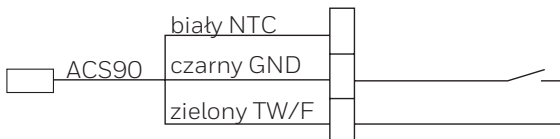
Czujnik temperatury pomieszczenia RF20



Czujnik temperatury pomieszczenia RF20 i bezpotencjałowy zestyk "otwartego okna" HCA30

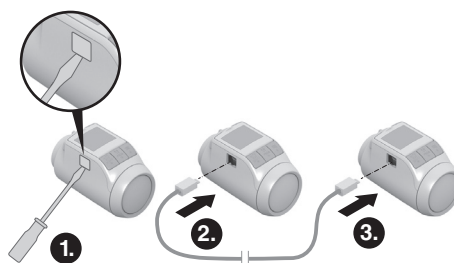


Bezpotencjałowy zestyk "otwartego okna" HCA30



Kopiowanie programu na pozostałe głowice HR90EE

Jeśli kilka głowic HR90EE ma działać według tego samego programu czasowego, wystarczy ustawić program czasowy na jednym urządzeniu (urządzeniu głównym) i przy pomocy kabla ACC90 skopiować ustawienia do innych głowic.



ACC90 Kabel 0,5 m

Więcej informacji można znaleźć na stronie:

resideo.com/pl/pl



Ademco Sp. z o.o.

ul. Domaniewska 39
02-672 Warszawa
wsparcie@resideo.com
resideo.com/pl/pl

HR90-k-pl01r0920UW • Zawartość karty katalogowej może ulec zmianie bez powiadomienia

Doc. | Rev | 09/20
Podane informacje mogą ulec zmianie bez powiadomienia.
© 2020 Resideo Technologies, Inc. Nazwa Honeywell Home jest znakiem towarowym spółki Honeywell International Inc., używanym na licencji udzielonej firmie Resideo Technologies, Inc.

Honeywell Home