



Braukmann FK09S

Filterkombination mit rückspülbarem Feinfilter

Klarsicht-Filtertasse und entlastetem Einsitzventil

ANWENDUNG

Die FK09S rückspülbare Filterkombination integriert den rückspülbaren Feinfilter und Druckminderer in einem Gerät. Sie sichern ununterbrochen die Wasserversorgung mit gefiltertem Wasser. Der Feinfilter verhindert das Einspülen von Fremdpartikeln, wie .z.B. Rostteilchen, Hanfreste und Sandkörner und reduziert so die Korrosionswahrscheinlichkeit. Der Druckminderer vermeidet Druckschäden und senkt den Wasserverbrauch. Alle Einzelgeräte entsprechen den Anforderungen der jeweils gültigen DIN/DVGW Vorgabe. Merkmale die für die Einzelgeräte gelten, sind auch für die Hauswasser-Station gültig.

BESONDERE MERKMALE

- Auch während der Ausspülung Versorgung mit gefiltertem Wasser
- Patentiertes Rückspülsystem – schnelles und gründliches Reinigen des Filters bei gleichzeitig geringem Wasserverbrauch
- Memory-Ring als Hinweis auf die nächstfällige manuelle Rückspülung
- Rückspülautomatik mit Bajonett-Anschluss nachrüstbar
- Filtertasse aus stoßfestem Kunststoff ermöglicht einfache Kontrolle der Filterverschmutzung
- Vordruckkompensation - schwankende Vordrücke haben keinen Einfluss auf den Hinterdruck
- Filtereinsatz und komplette Filtertasse austauschbar
- Ventileinsatz aus hochwertigem Kunststoff, komplett austauschbar
- Große Filterfläche
- Normierter Ablaufanschluss
- Alle Materialien gemäß KTW

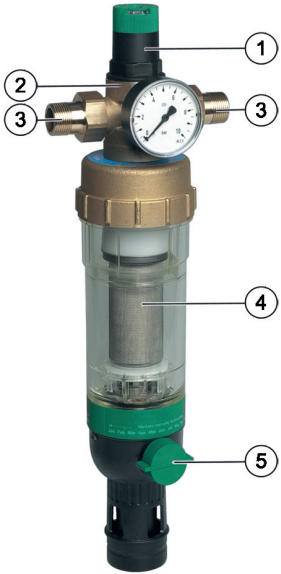


TECHNISCHE DATEN

Medien	
Medium:	Trinkwasser
Anschlüsse/Größen	
Anschlussgrößen:	1/2" - 2"
Druckwerte	
Min. Betriebsdruck:	1,5 bar (Staudruck)
Max. Vordruck mit Klarsicht-Filtertasse:	16 bar
Hinterdruck:	1,5 - 6 bar
Betriebstemperaturen	
Max. Betriebstemperatur des Mediums gemäß DIN EN 1567:	30 °C
Spezifikationen	
Einbaulage:	Waagrecht mit Filtertasse nach unten

Hinweis: Das Gerät wurde für Trinkwasserinstallationen entwickelt. Der Filter ist im Einzelfall für die Verwendung in Prozesswässern zu prüfen.

AUFBAU

Übersicht	Komponenten	Werkstoffe	
	1	Federhaube mit Verstellgriff und Einstellanzeige	Hochwertiger Kunststoff
	2	Gehäuse mit beidseitigem Manometeranschluss	Entzinkungsbeständiges Messing
	3	Mit Gewinde- oder Löttülle	Messing
	4	Feinfilter in Klarsicht-Filtertasse	Stoßfeste, glasklare Kunststoff- oder Rotguss-Filtertasse
	5	Kugelventil mit Ablaufanschluss	Messing (Kugelventilkörper), Nichtrostender Stahl (Kugel), Kunststoff (Ablaufadapter)
Nicht dargestellte Komponenten:			
	Ventileinsatz einschließlich Membrane und Ventilsitz	Hochwertiger Kunststoff, gewebeverstärkte Membrane aus NBR	
	Dichtungen	NBR	
	Doppelringschlüssel	Kunststoff	

FUNKTION

Die Filterkombination vereinigt rückspülbaren Feinfilter und Druckminderer in einem Gerät.

Der Feinfiltersatz besteht aus einem oberen Teil und einem kombinierten unteren Teil. Beim Betriebszustand "Filtern" ist der kleine obere Filter verschlossen, so dass das Wasser nur den Hauptfilter von außen nach innen durchströmen kann. Beim Öffnen des Kugelventils zum "Rückspülen" wird der Filter nach unten gedrückt, bis die Wasserzufuhr zur Außenseite des Hauptfilters unterbrochen ist. Gleichzeitig wird der Wasserdurchfluss durch den oberen Filter geöffnet. Beim Rückspülen wird das obere Sieb von außen nach innen, der rotierenden Impeller und der Hauptfilter von innen nach außen durchströmt. Dadurch wird eine effektive Filterreinigung über die gesamte Siebfläche mit dem vollen Vordruck gewährleistet. Durch Schließen des Kugelventils schaltet sich der Filter automatisch in Betriebsstellung zurück.

Der integrierte Druckminderer arbeitet nach dem Kraftvergleichssystem. Das heißt, einer Membrankraft wirkt die Kraft einer Sollwertfeder entgegen. Der Eingangsdruck wirkt weder im öffnenden noch im schließenden Sinn. Druckschwankungen auf der Vorderseite beeinflussen deshalb den Hinterdruck nicht.

TRANSPORT UND LAGERUNG

Teile in der Originalverpackung aufbewahren und erst kurz vor Gebrauch auspacken.

Die folgenden Parameter gelten für Transport und Lagerung:

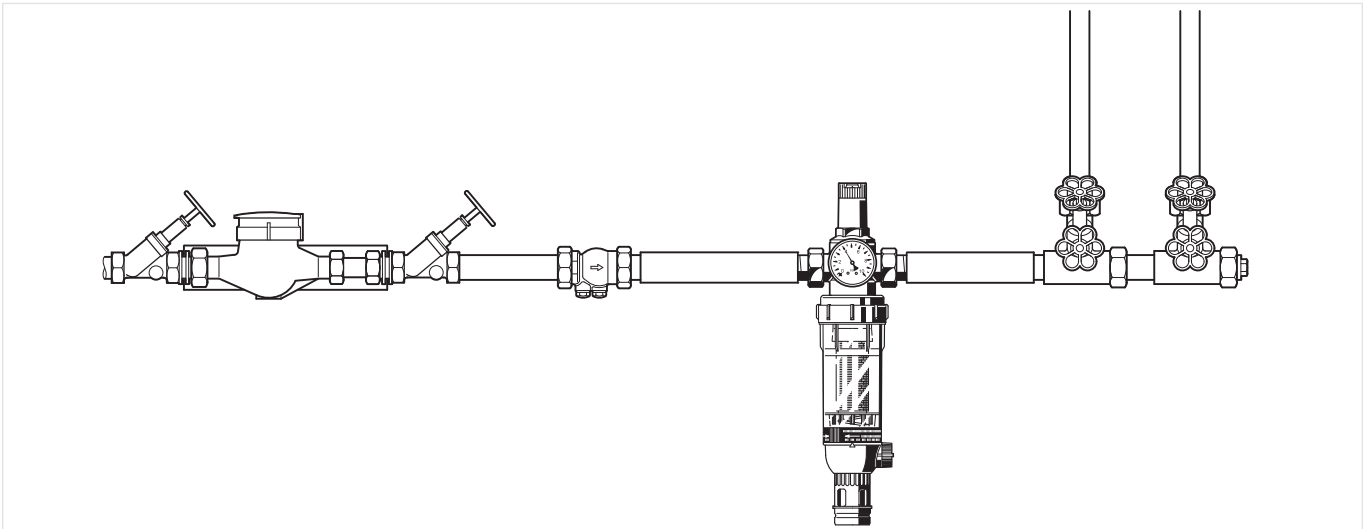
Parameter	Wert
Umgebung:	sauber, trocken und staubfrei
Min. Umgebungstemperatur:	5 °C
Max. Umgebungstemperatur:	55 °C
Min. relative Luftfeuchtigkeit der Umgebung:	25 % *
Max. relative Luftfeuchtigkeit der Umgebung:	85 % *

* nicht kondensierend

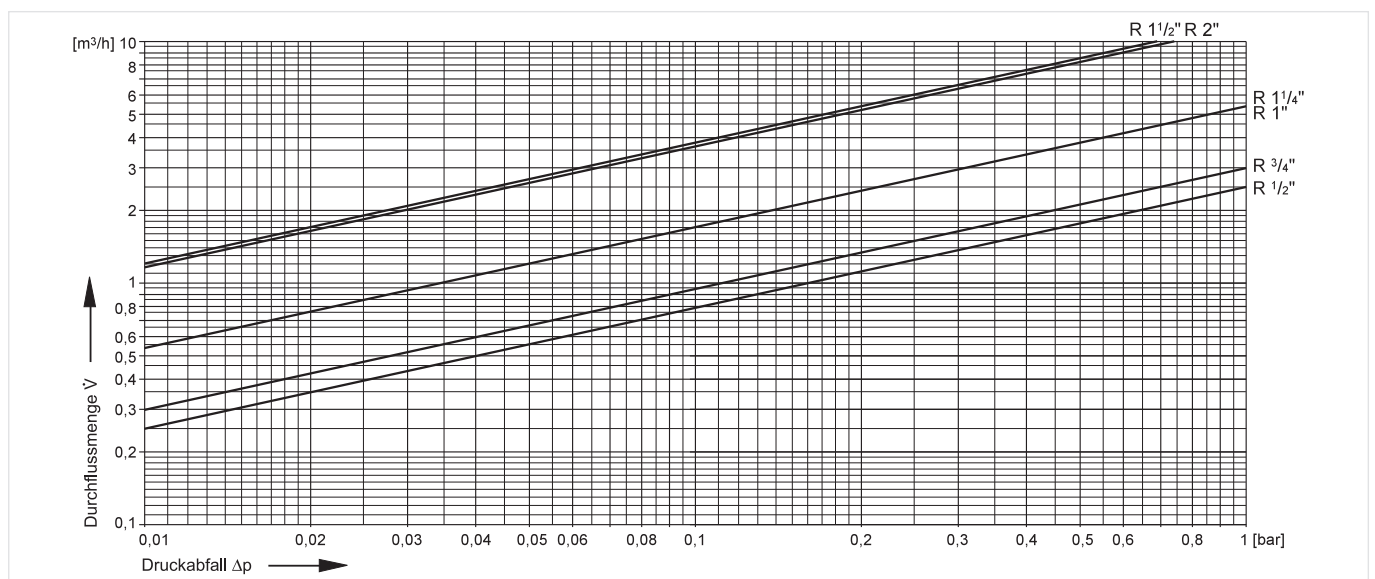
EINBAUHINWEISE

Anforderungen an den Einbau

- Horizontale Einbaulage möglich
 - In dieser Einbaulage ist eine optimale Filterwirkung gewährleistet
- Absperrarmaturen vorsehen
- Auf gute Zugänglichkeit achten
 - Manometer gut beobachtbar
 - Verschmutzungsgrad bei Klarsicht-Filtertasse gut beobachtbar
 - Vereinfacht Instandsetzung und Inspektion
- Der Einbauort muss frostsicher und gut zugänglich sein
- Gemäß DIN EN 806-2 ist unmittelbar hinter der Wasserzähleranlage ein mechanischer Filter einzubauen
- Um Überflutungen zu vermeiden, empfiehlt es sich einen dauerhaften fachgerecht dimensionierten Abwasseranschluss herzustellen

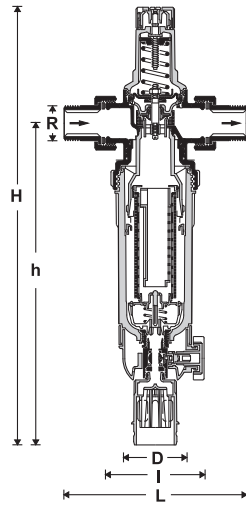
Einbaubeispiel**TECHNISCHE EIGENSCHAFTEN****Kvs-Werte**

Anschlussgrößen:	15	20	25	32	40	50
k_{VS} -Wert (m ³ /h):	2,5	3,0	5,8	5,9	5,9	5,9

Druckabfallverhalten

ABMESSUNGEN UND GEWICHTE

Übersicht



Parameter		Werte					
		1/2"	3/4"	1"	1 1/4"	1 1/2"	2"
Anschlussgrößen:	R	1/2"	3/4"	1"	1 1/4"	1 1/2"	2"
Nenngröße:	DN	15	20	25	32	40	50
Abmessungen:	L	140	158	179	197	226	257
	I	80	90	100	100	130	140
	H	466	466	489	489	617	617
	h	377	377	379	379	444	444
	D	100	100	100	100	122	122
Gewicht:	kg	3,0	3,2	3,5	3,8	6,4	7,6

Hinweis: Alle Bemaßungen in mm, sofern nicht anders angegeben.

BESTELLINFORMATION

Die folgenden Tabellen enthalten sämtliche Informationen, die Sie zum Bestellen eines Artikels Ihrer Wahl benötigen. Geben Sie beim Bestellen immer den Typ, die Bestell- oder Artikelnummer an.

Produktvarianten

Die Filterkombination ist in den folgenden Größen erhältlich: 1/2", 3/4", 1", 1 1/4", 1 1/2" und 2".




- Standard
- nicht verfügbar

		FK09S-...AA	FK09S-...EA
Anschlussart:	Gewindetülle, untere/obere Durchlassweite 100 µm	•	-
	Ohne Anschlussverschraubungen, untere/obere Durchlassweite 100 µm	-	•

Hinweis: ...= Anschlussgröße

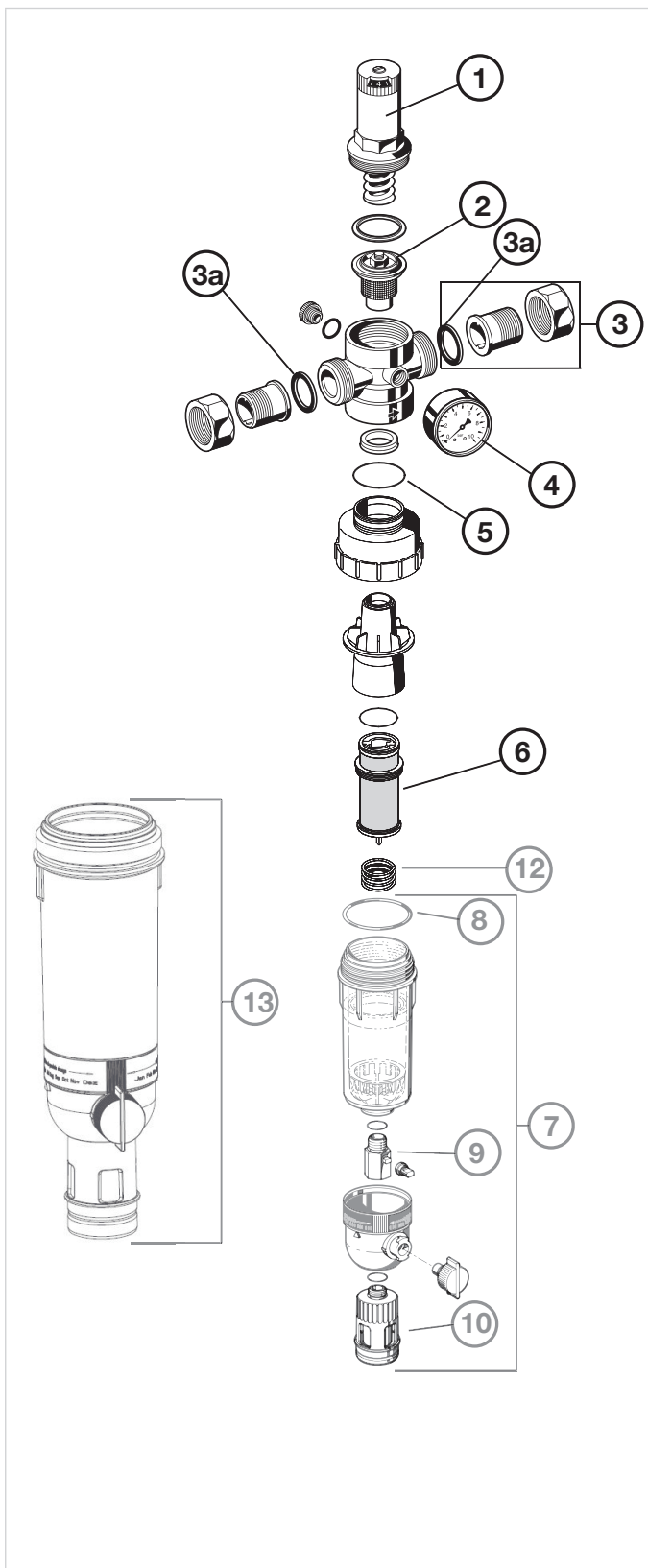
Hinweis: Beispiel Bestellnummer für 1" und Variante AA: FK09S-1AA

Zubehör

	Beschreibung	Größe	Artikelnummer
	Z11S Rückspülautomatik		
	Zum automatischen Rückspülen des Filters in einstellbaren Zeitintervallen		
	230 V, 50/60 Hz, 10 mit geformtem, elektrischem Schuko-Stecker		Z11S-A
	24 V, 50/60 Hz, 10 ohne elektrischen Stecker		Z11S-B
	230 V, 50/60 Hz, 10 mit geformtem, elektrischem Schuko-Stecker Typ 12 für die Schweiz		Z11S-Z
	VST06B Anschlussset		
	Mit Lötülle		
		1/2"	VST06-1/2B
		3/4"	VST06-3/4B
		1"	VST06-1B
		1 1/4"	VST06-11/4B
		1 1/2"	VST06-11/2B
	2"	VST06-2B	
	ZR10K Doppelringschlüssel zum Entfernen der Filtertasse		
		1/2" + 3/4"	ZR10K-3/4
		1" + 1 1/4"	ZR10K-1
		1 1/2" + 2"	ZR10K-11/2

Ersatzteile

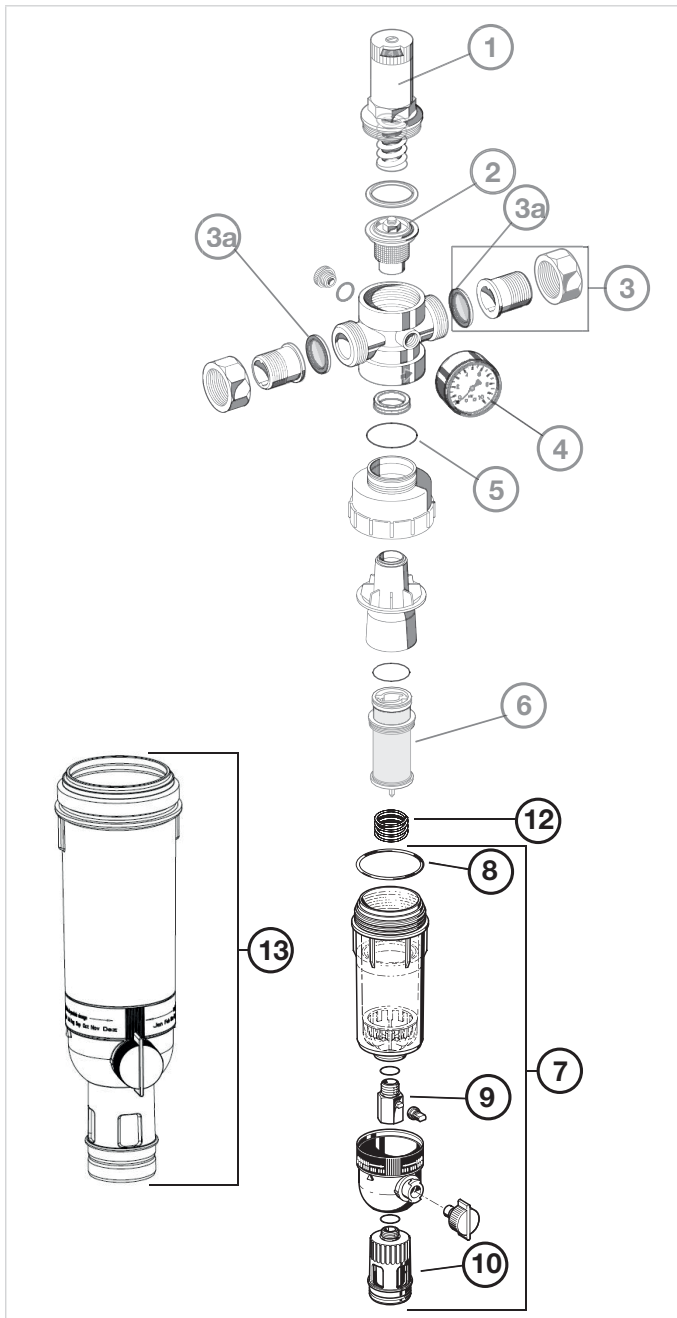
Filterkombinationen FK09S, Baureihe ab 1997

Übersicht

	Beschreibung	Größe	Artikelnummer	
1	Federhaube komplett mit Einstellskala	1/2" + 3/4"	0901515	
		1" + 1 1/4"	0901516	
		1 1/2" + 2"	0901518	
2	Ventileinsatz komplett (ohne Sieb)	1/2" + 3/4"	D06FA-1/2	
		1" + 1 1/4"	D06FA-1B	
		1 1/2" + 2"	D06FA-11/2	
3	Anschlussset Gewindedütle	1/2"	VST06-1/2A	
		3/4"	VST06-3/4A	
		1"	VST06-1A	
		1 1/4"	VST06-11/4A	
		1 1/2"	VST06-11/2A	
		2"	VST06-2A	
		3a	Dichtringsatz (10 Stück)	1/2"
3/4"	0901444			
1"	0901445			
1 1/4"	0901446			
1 1/2"	0901447			
2"	0901448			
4	Manometer	0 - 10 bar	M07M-A10	
5	O-Ringsatz (10 Stück)	1/2" + 3/4"	0901246	
		1" + 1 1/4"	0901499	
		1 1/2" + 2"	0901248	
6	Filtereinsatz komplett	Filterfeinheit 100 µ	1" - 1 1/4"	AF11S-1A
		Filterfeinheit 100 µ	1/2" - 3/4"	AF11S-1/2A
		Filterfeinheit 100 µ	1 1/2" - 2"	AF11S-11/2A
		Filterfeinheit 20 µ	1" - 1 1/4"	AF11S-1B
		Filterfeinheit 20 µ	1/2" - 3/4"	AF11S-1/2B
		Filterfeinheit 20 µ	1 1/2" - 2"	AF11S-11/2B
		Filterfeinheit 50 µ	1" - 1 1/4"	AF11S-1C
		Filterfeinheit 50 µ	1/2" - 3/4"	AF11S-1/2C
		Filterfeinheit 50 µ	1 1/2" - 2"	AF11S-11/2C
		Filterfeinheit 200 µ	1" - 1 1/4"	AF11S-1D
		Filterfeinheit 200 µ	1/2" - 3/4"	AF11S-1/2D
		Filterfeinheit 200 µ	1 1/2" - 2"	AF11S-11/2D
		Filterfeinheit 300 µ	1" - 1 1/4"	AF11S-1E
		Filterfeinheit 300 µ	1/2" - 3/4"	AF11S-1/2E
Filterfeinheit 300 µ	1 1/2" - 2"	AF11S-11/2E		
Filterfeinheit 500 µ	1" - 1 1/4"	AF11S-1F		
Filterfeinheit 500 µ	1/2" - 3/4"	AF11S-1/2F		
Filterfeinheit 500 µ	1 1/2" - 2"	AF11S-11/2F		

Hinweis: 7 - 13 siehe Seite 7

Übersicht



Beschreibung	Größe	Artikelnummer
7 Klarsicht-Filtertasse	1/2" - 1 1/4"	KF11S-1A
	1 1/2" - 2"	KF11S-11/2A
8 O-Ringsatz (10 Stück)	1/2" - 1 1/4"	0900747
	1 1/2" - 2"	0900748
9 Ablauftrichter	1/2" - 2"	AA76-1/2A
10 Kugelhahn komplett	1/2" - 2"	KH11S-1A
	11 Doppelringschlüssel zum Entfernen der Filtertasse und Federhaube (o. Abb.)	
	1/2" - 1 1/4"	ZR10K-1
	1 1/2" + 2"	ZR10K-11/2
12 Feder	1/2" - 1 1/4"	2074900
	1 1/2" - 2"	2159400
13 Rotguss-Filtertasse	3/4" - 1 1/4"	FT09RS-1A
	1 1/2" - 2"	FT09RS-11/2A

Hinweis: 1 - 6 siehe Seite 6



Ademco 1 GmbH
 Hardhofweg 40
 74821 Mosbach
 DEUTSCHLAND
 Tel.: +49 1801 466 388
 Fax: +49 800 0466 388
 info.de@resideo.com
 homecomfort.resideo.com/de

Ademco Austria GmbH
 Thomas Klestil Platz 13
 1030 Wien
 ÖSTERREICH
 Tel.: +43 810 200 213
 Fax: +43 1 2057 740 038
 info.at@resideo.com
 homecomfort.resideo.com/at

Pittway 3 GmbH
 Industriestrasse 25
 8604 Volketswil
 SCHWEIZ
 Tel.: +41 44 945 01 01
 Fax: +41 44 945 01 06
 info.ch@resideo.com
 homecomfort.resideo.com/ch