



Braukmann FK09S

Combinación de filtro lavable a contracorriente
vaso transparente y válvula reductora de presión con asiento equilibrado

CAMPO DE APLICACIÓN

Las combinaciones de filtros FK09S comprenden un filtro de lavado a contracorriente y una válvula reductora de presión en un solo aparato. Aseguran un suministro continuo de agua filtrada. El filtro fino evita la entrada de cuerpos extraños, por ejemplo, partículas de óxido, hebras de cáñamo y granos de arena y, por lo tanto, reduce la probabilidad de corrosión. La válvula reductora de presión evita daños por presión y reduce el consumo de agua.

Todas las unidades individuales corresponden a los requisitos de las especificaciones DIN / DVGW actuales. Las características técnicas de cada unidad también se aplican al conjunto de combinación.

CARACTERÍSTICAS ESPECIALES

- Suministro de agua filtrada incluso durante el lavado a contracorriente
- Sistema de lavado a contracorriente patentado: limpieza rápida y completa del filtro con un pequeño consumo de agua
- El anillo de memoria indica cuándo toca el siguiente lavado a contracorriente manual
- El actuador automático de lavado a contracorriente con conector de bayoneta se puede instalar a posteriori
- El vaso de filtro de material sintético transparente resistente a los golpes permite verificar fácilmente la suciedad del filtro
- Presión de entrada equilibrada - variaciones en la presión de entrada no afectan a la presión de salida
- El filtro y el vaso del filtro completo son reemplazables
- El cartucho de la válvula está fabricado en material sintético de alta calidad y se puede sustituir completamente
- Gran superficie de filtraje
- Conexión de desagüe estandarizada
- Todos los materiales están aprobados por KTW




DATOS TÉCNICOS

Medio	
Medio:	Agua potable
Conexiones/Medidas	
Tamaño de conexión:	1/2" - 2"
Valores de presión	
Presión de servicio min.:	1,5 bar (presión dinámica)
Presión de entrada máx. con vaso de filtro transparente:	16 bar
Presión de salida:	1,5 - 6 bar
Temperaturas de funcionamiento	
Temperatura de servicio máx. del medio (EN 1567):	30 °C
Especificaciones	
Posición de instalación:	Horizontal con el vaso de filtro hacia abajo

Nota: El filtro se ha diseñado para instalaciones de agua potable. En caso de una aplicación de agua de proceso el filtro debe probarse individualmente.

DESCRIPCIÓN GENERAL

Visión de conjunto	Componentes	Materiales
	1 Carcasa de muelle con botón de ajuste y escala de ajuste	Material sintético de alta calidad
	2 Cuerpo con conexiones para manómetro en ambos lados	Latón resistente a la descincificación
	3 Acoplamiento de rosca o acoplamiento para soldar	Latón
	4 Filtro fino en vaso de filtro transparente	Acero inoxidable, vaso de filtro transparente de plástico a prueba de golpes
	5 Válvula de bola con conexión de desagüe	Latón (cuerpo de la válvula de bola), acero inoxidable (bola), plástico Durethan (conexión de desagüe)
Componentes no representados:		
Inserto de válvula completo con diafragma y asiento de válvula		Material sintético de alta calidad, membrana de NBR, con refuerzo de tejido
Juntas		NBR
Llave de estrella de dos bocas para vaso de filtro		Plástico

MÉTODO DE FUNCIONAMIENTO

La combinación de filtros combina el filtro de lavado a contracorriente y la válvula reductora de presión en un aparato.

El inserto de filtro incluye una parte superior y una sección inferior combinada. En posición de filtrado, el filtro pequeño superior permanece cerrado y el agua únicamente atraviesa el filtro principal desde el exterior hacia el interior. Al abrir la válvula de bola para el lavado a contracorriente, el filtro entero es presionado hacia abajo hasta que el suministro de agua al lado exterior de la zona inferior queda interrumpido. Simultáneamente, se abre el paso de agua hacia la parte superior del filtro. El agua necesaria para limpiar el filtro pasa a través de la malla superior, el impulsor giratorio y el filtro principal de dentro hacia fuera. De este modo, el filtro se limpia completamente en toda su superficie a presión de entrada. El filtro cambia automáticamente a la posición de funcionamiento al cerrarse de nuevo la válvula de bola.

La válvula reductora de presión integrada funciona según un principio de fuerza equilibrado, según el cual la fuerza ejercida por un diafragma se equilibra contra la fuerza de un muelle de ajuste. La presión de entrada no influye en la apertura o el cierre de la válvula. Por tanto, la fluctuación de la presión de entrada no afecta a la presión de salida.

TRANSPORTE Y ALMACENAMIENTO

Mantener las piezas en su embalaje original hasta su instalación.

Los siguientes parámetros son de aplicación durante el transporte y almacenamiento:

Parámetro	Valor
Ambiente:	Limpio, seco y libre de polvo
Temperatura ambiente min:	5 °C
Temperatura ambiente máx.:	55 °C
Humedad relativa ambiente min:	25 % *
Humedad relativa ambiente máx.	85 % *

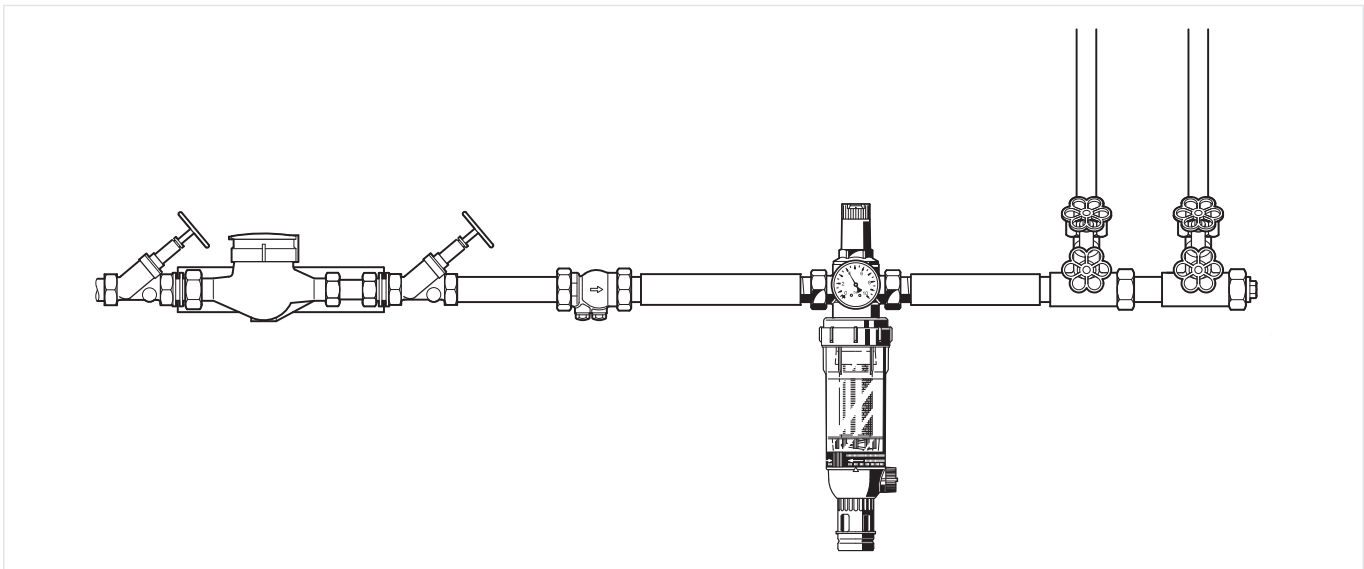
*sin condensación

DIRECTRICES DE INSTALACIÓN

Requisitos de instalación y funcionamiento

- Debe instalarse en tubería horizontal con el vaso de filtro hacia abajo
 - Esta posición garantiza una eficacia del filtro óptima
- Instale válvulas de corte
- Asegúrese de que el acceso sea óptimo
 - El manómetro puede leerse fácilmente
 - El grado de contaminación puede verse fácilmente con el vaso del filtro transparente
 - Simplifica el mantenimiento y la inspección
- El lugar de instalación deberá estar protegido contra heladas
- Según a EN 806-2, se recomienda instalar el filtro inmediatamente después del contador de agua
- Para evitar inundaciones, se recomienda disponer una conexión de aguas residuales permanente dimensionada correctamente

Ejemplo de instalación

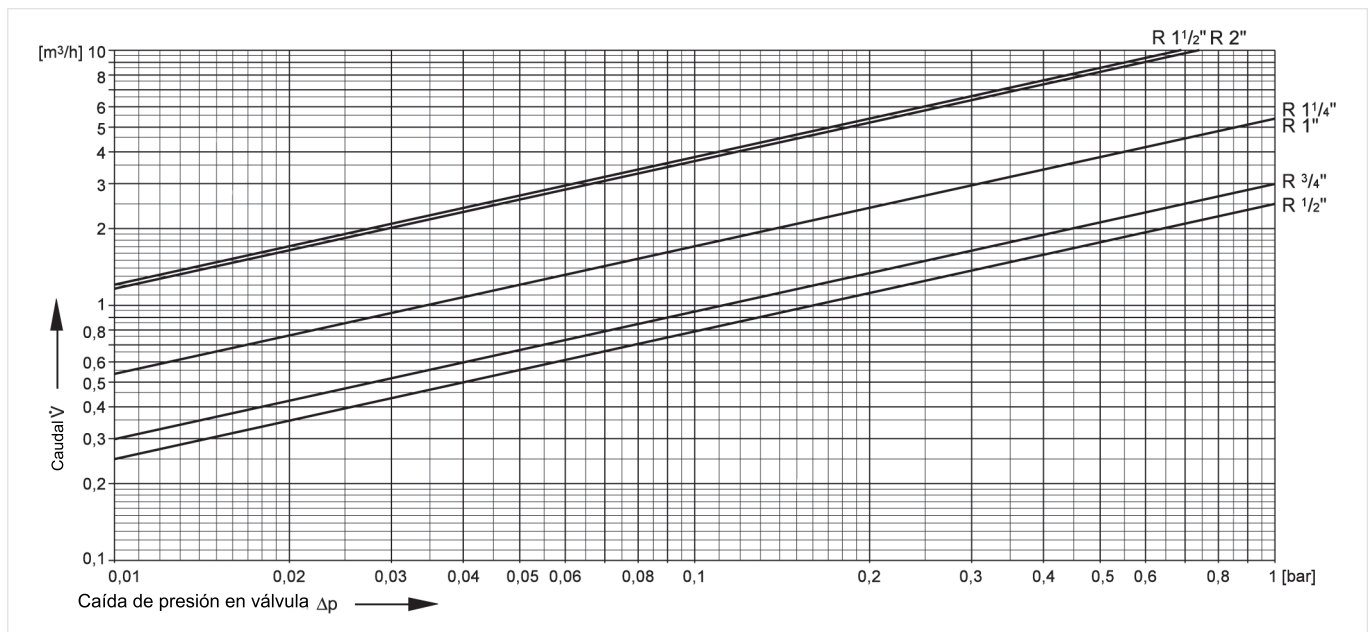


CARACTERÍSTICAS TÉCNICAS

Kvs

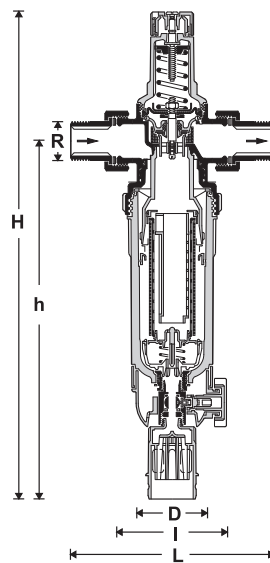
Tamaño de conexión:	15	20	25	32	40	50
Kvs (m ³ /h):	2,5	3,0	5,8	5,9	5,9	5,9

Diagrama de caída de presión



DIMENSIONES

Visión de conjunto



Parámetro	Valor						
Tamaño de conexión:	R	1/2"	3/4"	1"	1 1/4"	1 1/2"	2"
Diámetro nominal:	DN	15	20	25	32	40	50
Dimensiones:	L	140	158	179	197	226	257
	I	80	90	100	100	130	140
	H	466	466	489	489	617	617
	h	377	377	379	379	444	444
	D	100	100	100	100	122	122
Peso:	kg	3,0	3,2	3,5	3,8	6,4	7,6

Nota: Todas las dimensiones están en mm salvo que se indique lo contrario.

INFORMACIÓN PARA PEDIDOS

Las siguientes tablas contienen toda la información necesaria para realizar pedidos. Cuando realice el pedido, por favor indique siempre la referencia completa.

Opciones

La combinación de filtro está disponible en los siguientes tamaños: 1/2", 3/4", 1", 1 1/4", 1 1/2" y 2".




- estándar
- no disponible

		FK09S-...AA	FK09S-...EA
Tipo de conexión:	Racores rosca externa, paso de malla 100 µm	•	-
	Sin racores, paso de malla 100 µm	-	•

Nota: ... = espacio para indicar el tamaño de conexión

Nota: Ejemplo de número de pedido para filtro de 1" y de tipo AA: FK09S-1AA

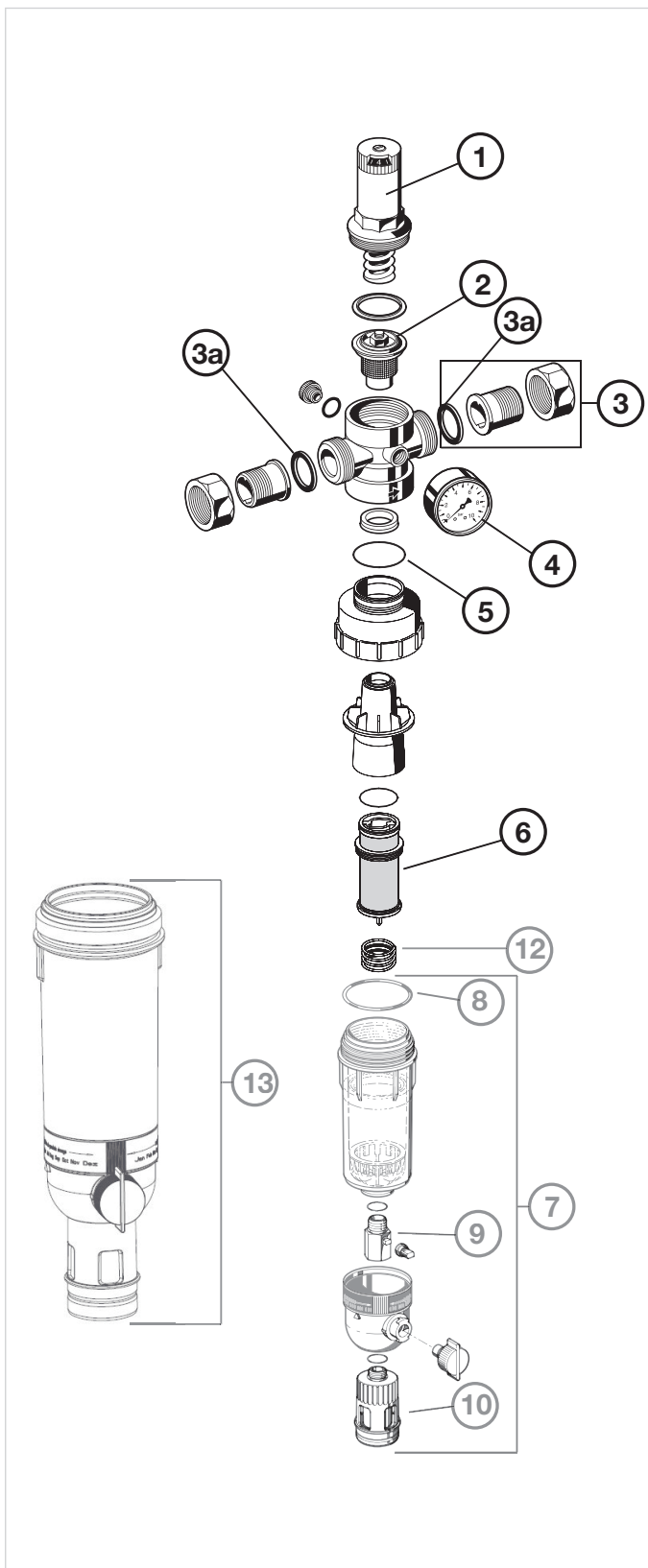
Accesorios

	Descripción	Dimensiones	N.º pieza
	Z11S Actuador de lavado a contracorriente automático		
	Para la limpieza del filtro automática a intervalos predefinidos		
	230 V, 50/60 Hz, 10 con enchufe eléctrico Schuko moldeado		Z11S-A
	24 V, 50/60 Hz, 10 sin enchufe eléctrico		Z11S-B
	230 V, 50/60 Hz, 10 con enchufe eléctrico de tipo 12 moldeado para Suiza		Z11S-Z
	VST06B Juego de conexiones		
	Conexiones para soldar		
		1/2"	VST06-1/2B
		3/4"	VST06-3/4B
		1"	VST06-1B
		1 1/4"	VST06-11/4B
		1 1/2"	VST06-11/2B
	2"	VST06-2B	
	ZR10K Llave de anillo doble para retirar el vaso del filtro		
		1/2" + 3/4"	ZR10K-3/4
		1" + 1 1/4"	ZR10K-1
		1 1/2" + 2"	ZR10K-11/2

Repuestos

Combinaciones de filtros FK09S desde 1997 en adelante

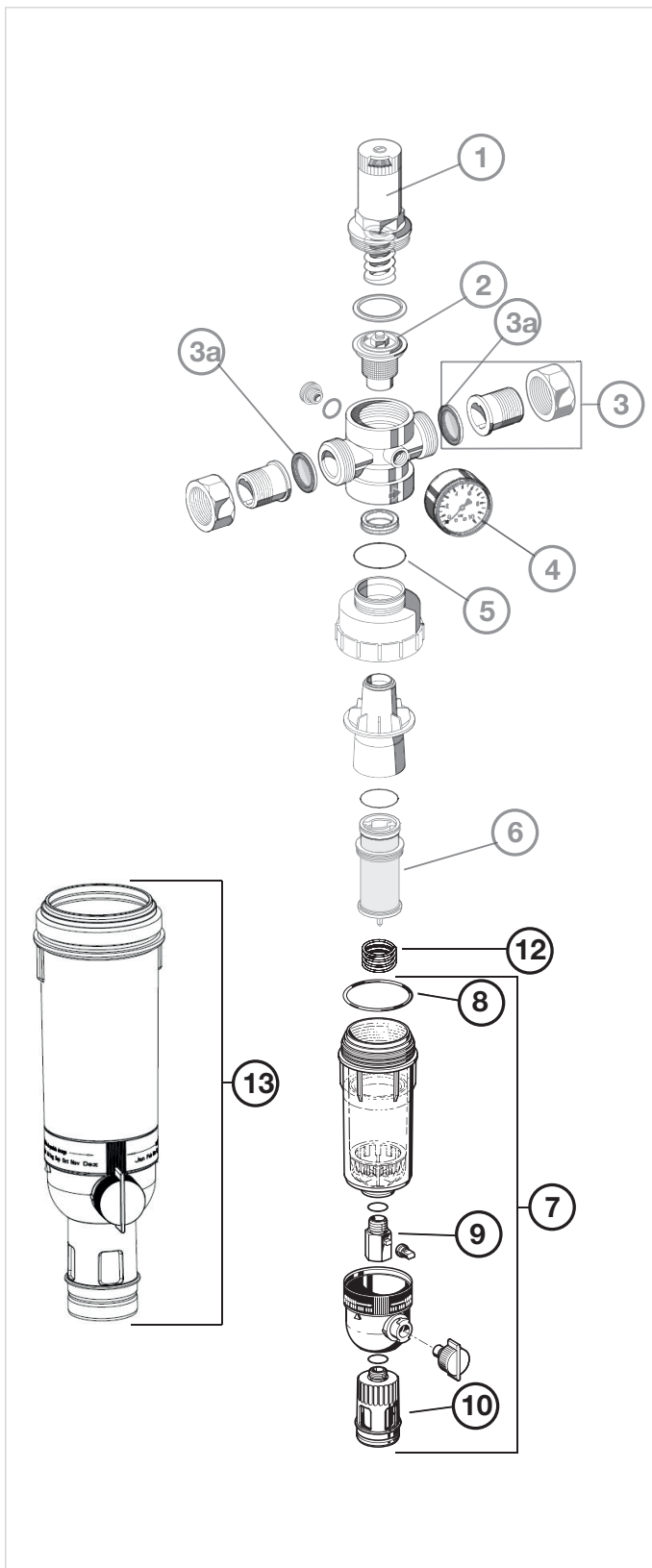
Visión de conjunto



Descripción	Dimensiones	N.º pieza
1 Tapa del muelle completa con rueda de ajuste		
	1/2" + 3/4"	0901515
	1" + 1 1/4"	0901516
	1 1/2" + 2"	0901518
2 Cartucho de válvula completo (sin filtro)		
	1/2" + 3/4"	D06FA-1/2
	1" + 1/4"	D06FA-1B
	1 1/2" + 2"	D06FA-11/2
3 Juego de conexiones roscadas		
	1/2"	VST06-1/2A
	3/4"	VST06-3/4A
	1"	VST06-1A
	1 1/4"	VST06-11/4A
	1 1/2"	VST06-11/2A
	2"	VST06-2A
3a Juntas de unión de estanqueidad (10 ud.)		
	1/2"	0901443
	3/4"	0901444
	1"	0901445
	1 1/4"	0901446
	1 1/2"	0901447
	2"	0901448
4 Manómetro		
	0-10 bar	M07M-A10
5 Juego de juntas tóricas (10 uds.)		
	1/2" + 3/4"	0901246
	1" + 1 1/4"	0901499
	1 1/2" + 2"	0901248
6 Recambio de filtro completo		
Malla de 100 µ	1" - 1 1/4"	AF11S-1A
Malla de 100 µ	1/2" - 3/4"	AF11S-1/2A
Malla de 100 µ	1 1/2" - 2"	AF11S-11/2A
Malla de 20 µ	1" - 1 1/4"	AF11S-1B
Malla de 20 µ	1/2" - 3/4"	AF11S-1/2B
Malla de 20 µ	1 1/2" - 2"	AF11S-11/2B
Malla de 50 µ	1" - 1 1/4"	AF11S-1C
Malla de 50 µ	1/2" - 3/4"	AF11S-1/2C
Malla de 50 µ	1 1/2" - 2"	AF11S-11/2C
Malla de 200 µ	1" - 1 1/4"	AF11S-1D
Malla de 200 µ	1/2" - 3/4"	AF11S-1/2D
Malla de 200 µ	1 1/2" - 2"	AF11S-11/2D
Malla de 300 µ	1" - 1 1/4"	AF11S-1E
Malla de 300 µ	1/2" - 3/4"	AF11S-1/2E
Malla de 300 µ	1 1/2" - 2"	AF11S-11/2E
Malla de 500 µ	1" - 1 1/4"	AF11S-1F
Malla de 500 µ	1/2" - 3/4"	AF11S-1/2F
Malla de 500 µ	1 1/2" - 2"	AF11S-11/2F

Nota: 7 - 13 ver en la página 7

Visión de conjunto



Descripción	Dimensiones	N.º pieza
7 Vaso de filtro transparente		
	1/2" - 1 1/4"	KF11S-1A
	1 1/2" - 2"	KF11S-11/2A
8 Juego de juntas tóricas (10 uds.)		
	1/2" - 1 1/4"	0900747
	1 1/2" - 2"	0900748
9 Conexión de desagüe		
	1/2" - 2"	AA76-1/2A
10 Válvula de bola completa		
	1/2" - 2"	KH11S-1A
11 Llave de anillo doble para retirar el vaso del filtro y la tapa del muelle (sin fig.)		
	1/2" - 1 1/4"	ZR10K-1
	1 1/2" + 2"	ZR10K-11/2
12 Muelle		
	1/2" - 1 1/4"	2074900
	1 1/2" - 2"	2159400
13 Vaso de filtro de bronce rojo		
	3/4" - 1 1/4"	FT09RS-1A
	1 1/2" - 2"	FT09RS-11/2A

Nota: 1 - 6 ver en la página 6



Fabricado para
y por cuenta de
Pittway Sàrl, Z.A., La Pièce 4,
1180 Rolle, Switzerland

Para más información
homecomfort.resideo.com/es
Pittway Homes Systems SL, Av. De Italia, 7
28821 Coslada (Madrid) España
Tel: +34 91 414 33 15