

Honeywell Home

Serie EW100

Contatori d'acqua a getto singolo

DN15 - 20 per applicazioni con acqua potabile fredda e calda

CAMPO DI APPLICAZIONE

I contatori di acqua potabile compatti a getto singolo e con quadrante a secco EW100 di Honeywell vengono utilizzati per la misura del consumo d'acqua potabile fredda o calda nelle applicazioni residenziali e non residenziali.

Le applicazioni standard sono condomini, uffici ed edifici amministrativi.

I contatori vengono generalmente utilizzati dai proprietari di edifici privati e dalle associazioni immobiliari o dalle società di manutenzione degli edifici e dagli agenti immobiliari.

Sono disponibili in dimensioni da DN15 a DN20 e dispongono di un contatore meccanico.

I contatori d'acqua EW1100 sono adatti per acqua fredda fino a 30 °C (facilmente identificabili da un indicatore di flusso blu).

I contatori d'acqua EW1101 sono adatti per acqua calda fino a 90 °C (facilmente identificabili da un indicatore di flusso rosso).

APPROVAZIONI

- MID (numero di omologazione TCM 142/10 - 4794)
- CE
- WRAS
- Germania: KTW, W270
- Francia: ACS
- Italia: Legge n. 31/1, Decreto n. 174/2004
- Gran Bretagna: WRAS
- Polonia: certificato sanitario Polonia
- Romania: certificato sanitario rumeno

CARATTERISTICHE SPECIALI

Il contatore può essere integrato in un sistema HON RF in reti AMR o Walk-By o in un sistema M-Bus

- Moduli di comunicazione installabili successivamente
 - Modalità S Walk-By / RF AMR
 - Modalità C Walk-By / RF AMR*
 - M-Bus
- Installazione orizzontale e verticale
- Nessun requisito di tubi rettilinei a monte e a valle
- Design compatto
- Protezione contro i campi magnetici esterni
- I componenti interni sono realizzati in materiali plastici anigroscopici, anticalcare e resistenti all'usura
- Contatore orientabile

*secondo OMS



CE

DATI TECNICI

Fluidi	
Fluido:	Acqua potabile
Raccordi e dimensioni	
Dimensioni nominali:	DN15 - DN20
Portata nominale Q ₃ :	2,5 - 4 m ³ /h
Temperature di esercizio	
Temperatura del fluido:	
EW1000:	50 °C max.
EW1001:	90 °C max.
Temperatura ambiente:	5 - 55 °C
Temperatura di stoccaggio:	1 - 55 °C
Specifiche	
Ambiente:	Pulito e privo di polvere
Umidità relativa ambiente max:	95% (senza condensa)

Specifiche	
Max pressione di esercizio:	PN16
Materiale corpo:	Ottone forgiato a caldo
Componenti interni:	Materie plastiche
Classe di protezione:	IP65
Classe ambientale:	B (contatore fisso, interno)
Interfacce opzionali:	<ul style="list-style-type: none"> • Modalità S Walk-By / RF AMR • Modalità C Walk-By / RF AMR* • M-Bus secondo EN13757- 2/3
Processo di misurazione:	Contatore meccanico con quadrante a secco, girante e misura del volume a getto singolo
Display:	contatore a rulli a 8 cifre
Unità di visualizzazione:	m ³

* secondo OMS

DATI RELATIVI AL FLUSSO

Diametro nominale:	DN	15	20
Portate			
Minima (Q ₁) (orizzontale):	l/h	31,25	50
Minima (Q ₁) (verticale):	l/h	62,5	100
Permanente (Q₃):	m³/h	2,5	4,0
Sovraccarico (Q ₄):	m ³ /h	3,13	5,0
Gamma dinamica (Q ₃ /Q ₁) (orizzontale):		80:1	80:1
Gamma dinamica (Q ₃ /Q ₁) (verticale):		40:1	40:1
Altri dati relativi al flusso			
Flusso iniziale:	l/h	10	12
Classe perdita di carico (Δ P a Q ₃):		Δ P63	Δ P40

COSTRUZIONE

Numero	Componente
1	Contatore a rulli a 8 cifre
2	Copertura per moduli a clip
3	Uscita con coperchio in plastica
4	Freccia di direzione del flusso
5	Entrata con filtro e coperchio in plastica
6	Alloggiamento sensore di flusso
7	Alloggiamento contatore
8	Coperchio trasparente

FUNZIONAMENTO**Contatore**

- Il misuratore può essere letto da un contatore a rulli a 8 cifre su una sola riga con m³. Il contatore può essere ruotato per facilitarne la lettura. Il contatore a rulli ha cinque cifre intere e tre posizioni decimali

Sensore di flusso

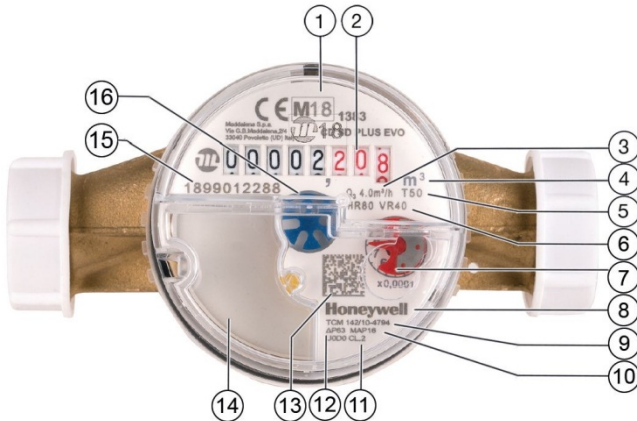
- La tecnologia a getto singolo del sensore di flusso combina un'elevata accuratezza di misura con la stabilità a lungo termine. La girante è collegata al contatore da un accoppiamento magnetico.

Interfacce

- I contatori d'acqua della Serie EW100 possono essere installati in retrofit con un modulo a clip RF o M-Bus. Per ulteriori dettagli sulle interfacce, vedere il capitolo "Comunicazione e lettura" più avanti.

Contenuto del pannello anteriore

EW100 - vista dall'alto



Numero	Elemento
1	Marchio CE
2	Contatore a rulli
3	Portata nominale
4	Unità
5	Classe di temperatura
6	Gamma dinamica
7	Quadrante 0,0001 x unità
8	Logo Honeywell Home
9	Numero approvazione MID
10	Pressione statica massima
11	Classe di resistenza del profilo di flusso
12	Pressione differenziale a portata nominale
13	Codice a barre
14	Copertura per modulo di retrofit
15	Numero di serie
16	Indicatore di flusso Codifica a colori: <ul style="list-style-type: none"> • EW1000: blu (acqua fredda) • EW1001: rosso (acqua calda)

Modulo RF EWA100C - vista dall'alto



Numero	Elemento
1	Alloggiamento trasparente
2	Numero OS (numero d'ordine)
3	Porta IrDA per testina ottica
4	Logo Honeywell
5	Marchio CE e simbolo del bidone dei rifiuti
6	Numero di serie in codice a barre e testo in chiaro
7	Indicatore interfaccia IrDA
8	Antenna RF

Modulo EWA100C M-Bus - vista dall'alto



Numero	Elemento
1	Numero di serie in codice a barre e testo in chiaro
2	Marchio CE e simbolo del bidone dei rifiuti
3	Corpo
4	Logo Honeywell Home
5	Numero OS (numero d'ordine)

TRASPORTO E STOCCAGGIO

La Serie EW100 è costituita da strumenti di misura di precisione che devono essere trattati di conseguenza.

Durante il trasporto e lo stoccaggio, rispettare i seguenti requisiti:

- Trasportare le unità nel loro imballaggio originale
- Conservare i componenti nell'imballo originale e rimuoverli dall'imballo solo subito prima dell'uso.
- Utilizzare idonee attrezzature di sollevamento laddove applicabile
- Maneggiare con cura le unità con l'orientamento corretto, evitando di farle cadere
- Conservare le unità in un luogo pulito, asciutto e privo di polvere

LINEE GUIDA PER L'INSTALLAZIONE

Requisiti di configurazione

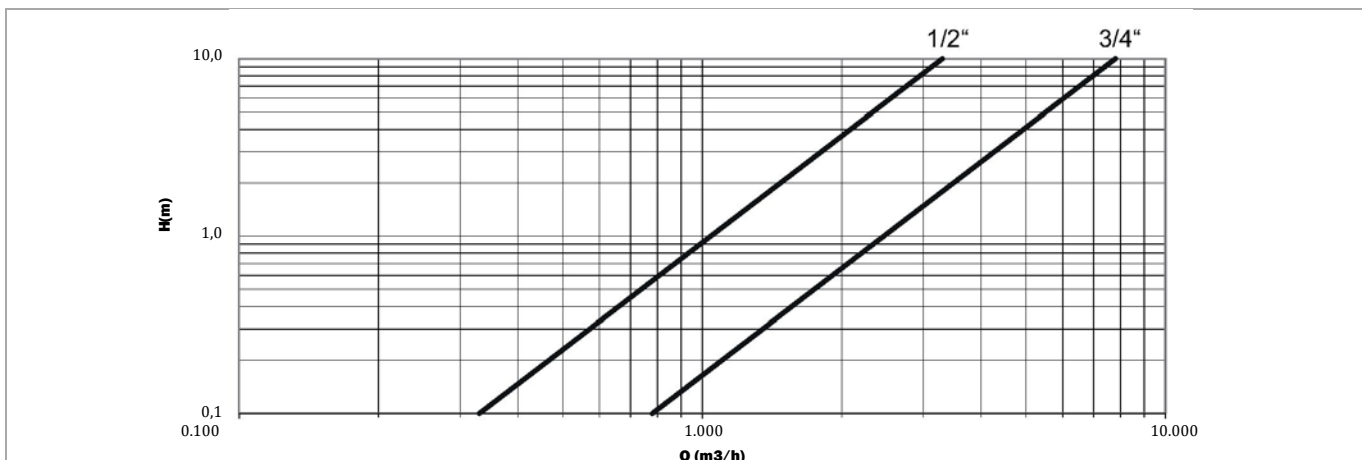
- Rispettare la corretta direzione del flusso, indicata sull'alloggiamento del sensore di flusso
- A monte e a valle dei contatori meccanici Serie EW100 non sono necessari tratti intermedi
- A prescindere dalle dimensioni, i contatori possono essere installati in posizione orizzontale o verticale. In posizione verticale la portata dinamica è inferiore.
- Evitare l'installazione nel punto più alto dell'impianto per evitare il rischio che l'aria rimanga intrappolata nel contatore
- A monte e a valle del contatore, è consigliabile installare una valvola a sfera per facilitare le operazioni di sostituzione
- Durante la misurazione, il contatore deve essere riempito d'acqua completamente
- L'acquirente, l'installatore e gli utenti di questa unità sono tenuti a garantire il cablaggio o l'installazione in una rete sicura, senza possibilità di intrusioni non autorizzate o altri rischi esterni.

CARATTERISTICHE TECNICHE

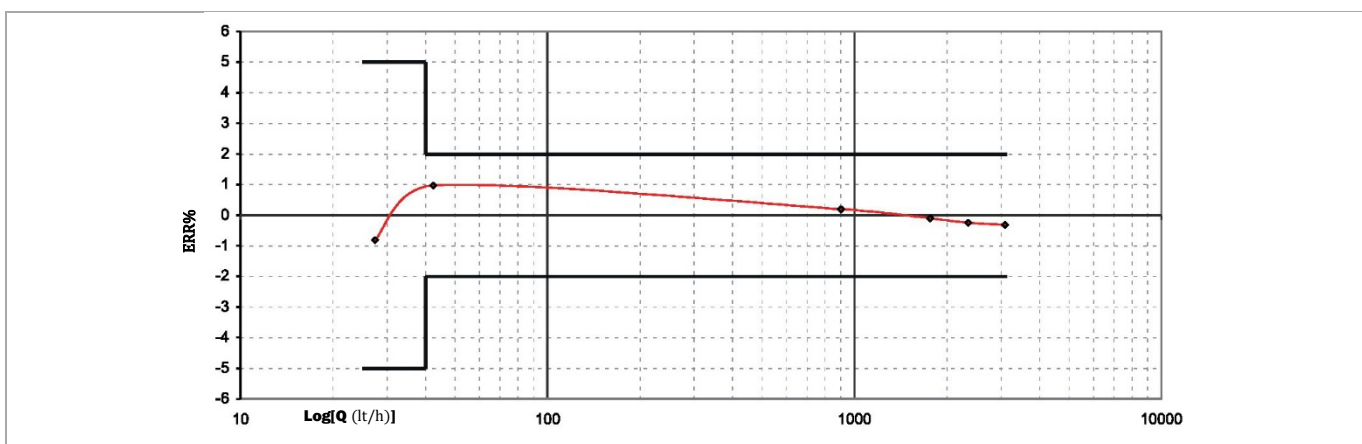
Dimensionamento

I contatori d'acqua Serie EW100 dovrebbero essere selezionati in modo che le portate tipiche del sistema rientrino tra la portata minima (Q1) e la portata permanente (Q3)

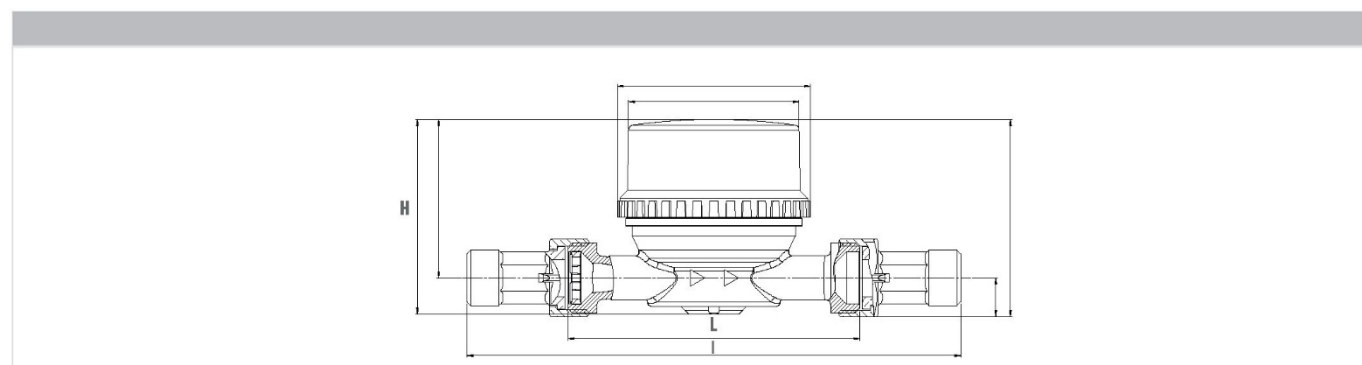
Perdita di carico



Curva di errore tipica



DIMENSIONI



Parametro		Valori		
Diametro nominale:	DN	DN15	DN15	DN20
Dimensioni:	D Diametro contatore	72,8	72,8	72,8
	G Filettatura contatore	3/4"	3/4"	1"
	h ₁	14,5	14,5	14,5
	h ₂ Altezza	58,7	58,7	58,7
	H	73,2	73,2	73,2
	L Lunghezza	80	110	130
Peso:	kg	0,45	0,45	0,50

Nota: Se non diversamente indicato, tutte le dimensioni sono espresse in mm.

COMUNICAZIONE E LETTURA

Opzioni di comunicazione

I contatori d'acqua della Serie EW100 possono essere installati in retrofit con un modulo a clip M-Bus. I moduli RF permettono di integrare il contatore in reti RF mobili o fisse, concepite per la lettura a distanza di vari dispositivi.

Sono disponibili i seguenti moduli:

- EWA100C-RF55C per l'integrazione in reti modalità C
- EWA100C-RF55S per l'integrazione in reti modalità S
- EWA100C-MBUS per l'integrazione in reti M-Bus

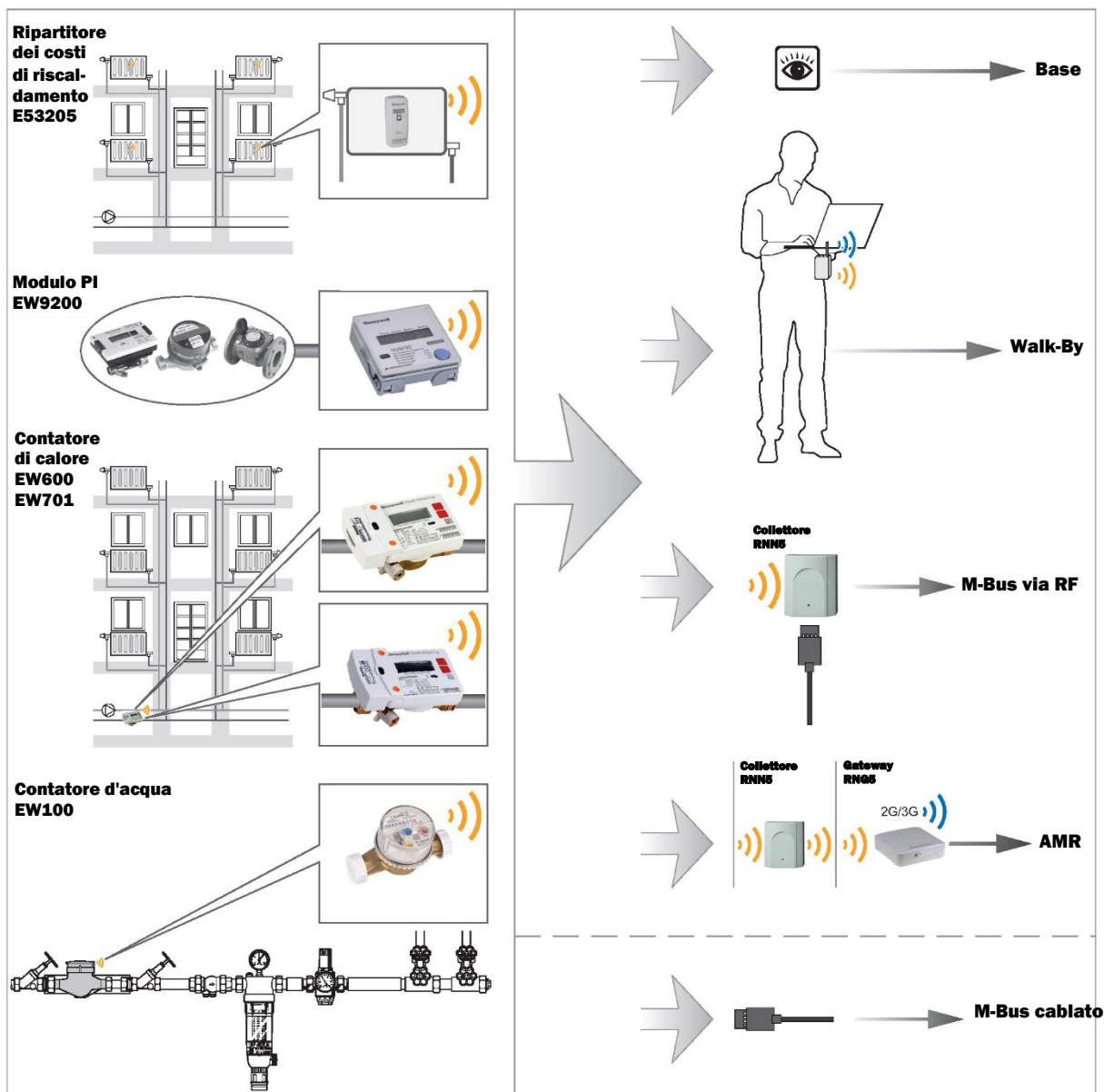
DESCRIZIONE GENERALE DEL SISTEMA

Il contatore d'acqua EW100 può essere integrato in vari tipi di sistemi Honeywell Home.

Per ulteriori dettagli o per le varianti dei sistemi Honeywell Home, rivolgersi al responsabile clienti.

Configurazione

I contatori d'acqua Serie EW100 non richiedono configurazione.



INFORMAZIONI PER GLI ORDINI

Le seguenti tabelle contengono tutte le informazioni necessarie per ordinare gli articoli desiderati. Quando si effettua un ordine, indicare sempre il tipo, il numero d'ordine o il codice dell'articolo.



EW100 - senza modulo di comunicazione

Articolo:	Dimensione DN:	Portata nominale qp m ³ /h:	Lunghezza (mm)	Numero d'ordine	Codice EAN:
Contatore d'acqua a getto singolo EW100 per acqua potabile fredda	15	2,5	80	EW1000AZ1101	4029289072863
	15	2,5	110	EW1000AZ1201	4029289072870
	20	4	130	EW1000AZ2001	4029289072887
Contatore d'acqua a getto singolo EW100 per acqua potabile calda	15	2,5	80	EW1001AZ1101	4029289072894
	15	2,5	110	EW1001AZ1201	4029289072900
	20	4	130	EW1001AZ2001	4029289072917

Fornitura

- Contatore d'acqua Serie EW100
- Due guarnizioni in carta
- Cavo di blocco e tenuta
- Istruzioni di installazione e configurazione

Accessori

	Numero d'ordine	Descrizione	Codice EAN
	EWA1500xx	Set composto da dadi di raccordo, guarnizioni elementi terminali in ottone con filettatura esterna (richiesta una confezione per contatore)	
	EWA1500035	Per DN15, 1/2" x 3/4"	4029289072764
	EWA1500042	Per DN20, 3/4" x 1"	4029289051219
	EWA100C	Moduli a clip	
	EWA100C-RF55C	Modulo RF modalità C per rete AMR / Walk-By	4029289081643
	EWA100C-RF55S	Modulo RF modalità S per rete AMR / Walk-By	4029289081650
	EWA100C-MBUS	Modulo M-Bus per rete M-Bus	4029289083784

Prodotti associati

Codice OS:	Descrizione:	Codice EAN:
Raccoglitore dati associato (fisso):		
RNN5-STD	Nodo di rete G5 (alimentazione a batteria)	5025121381420
RNN5-230V	Nodo di rete G5 (alimentazione 230 V CA)	4029289083043
Raccoglitore dati associato (mobile):		
RML5-STD	WALKBY ACT46 BLUETOOTH V.5	40 29289 081360
Gateway associato:		
RNG5-STD	Gateway RNG5 (alimentazione a batteria)	4029289081605
RNG5-230V	Gateway RNG5 (alimentazione 230 V CA)	4029289083050



Resideo Srl
Via Philips 12
20900 - MONZA
ITALIA
Tel. +39 0399300594
homecomfort.resideo.com/europe

Prodotto a nome e per conto di Pittway Sàrl,
La Piece 16, 1180 Rolle, Svizzera dal rappresentante
autorizzato Ademco 1 GmbH
IT1E-0427GE23 R0119

Documento soggetto a modifiche
© 2019 Resideo Technologies, Inc.
Il marchio commerciale Honeywell Home è utilizzato
dietro licenza da Honeywell International Inc.

Honeywell Home