



Braukmann BA195 miniBA

Disconnecteur

APPLICATION

Les disconnecteurs BA à zone de pression contrôlables sont conçus pour protéger les réseaux d'eau potable contre les dépressions, contre-pressions et siphonages. Ils sont utilisés principalement pour les applications OEM, mais peuvent aussi être utilisés pour les applications industrielles, tertiaires, ou résidentielles dans le cadre de leurs spécifications. Ils protègent les réseaux d'eau potable contre les fluides de classe 4 suivant la norme EN1717.

CERTIFICATION

- DVGW
- NF
- WRAS
- KIWA
- BELGAQUA
- VR

SPECIAL FEATURES

- Protection optimale du réseau de distribution d'eau potable
- Filtre amont intégré
- Clapet anti-retour amont et soupape de décharge combinés en une seule cartouche
- Exigence de maintenance minimale, car la cartouche est complètement remplaçable sans dépose de l'appareil
- Design optimisé pas d'eau stagnante (pas de zone morte)
- Construction compacte
- Faibles pertes de charges et grand débit
- Conformité ACS
- Remplit les recommandations du KTW
- Approuvé par le TÜV LGA pour basse émission sonore, Groupe 1 sans limitation

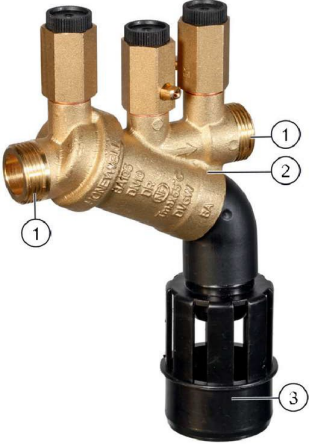


kiwa

CARACTERISTIQUES TECHNIQUES

Media	
Fluide:	Eau potable
Raccordements / Dimension	
Raccordement:	1/2"
Diamètre nominal:	3/8"
Raccordement décharge:	DN50
Pressure values	
Inlet pressure:	1.5 bar - 10.0 bar
Operating temperatures	
Max. operating temperature medium:	65 °C (WRAS 60 °C)
Specifications	
Installation position:	Horizontal with discharge valve downwards

CONSTRUCTION

Overview	Components	Materials	
	1	Clapet amont/aval clapet anti-retour	matériau synthétique haute qualité ou bronze rouge
	2	Corps	laiton DZR (antidezincifiant)
	3	Clapet de décharge	matériau synthétique haute qualité
Composant non visibles:			
	Filtre intégral 500 µm	Inox	
	Cartouche	Matériau synthétique haute qualité	
	Robinetts à bille	laiton	

PRINCIPE DE FONCTIONNEMENT

Les disconnecteurs BA sont divisés en 3 zones. La pression de la zone ① est plus élevée que celle de la zone ②, laquelle est à son tour plus élevée que celle de la zone ③. Une vanne de décharge est raccordée à la zone ② qui s'ouvre lorsque la différence de pression entre les zones ① et ② descend sous 0.14 bar. L'eau de la zone ② s'évacue alors par gravité à pression atmosphérique, les deux clapets anti-retour se ferment et isolent la zone ② des zones ① et ③. Ainsi, tout risque de contre-pression ou siphonage du réseau d'eau potable est écarté. La circulation d'eau est interrompue et le réseau de distribution d'eau potable est protégé.

TRANSPORT ET STOCKAGE

Conservez-les dans leur emballage d'origine et déballez-les peu de temps avant de les utiliser.

Les paramètres suivants s'appliquent pendant le transport et le stockage:

Parameter	Value
Environment:	propre, sec, sans poussière
Temperature ambiante Min.:	5 °C
Temperature ambiante Max:	55 °C
Humidité ambiante relative Min.:	25 % *
Humidité ambiante relative Max:	85 % *

*sans condensation

INSTALLATION GUIDELINES

- Installer des vannes d'isolement en amont et en aval du disconnecteur
- Montage sur tuyauterie horizontale, soupape de décharge orientée vers le bas
- Veiller à une bonne accessibilité (voir recommandations Doc. technique (CSTB))
- Pour simplifier maintenance et contrôles
- Si le réseau d'eau potable ne comprend pas de filtration fine, prévoir la mise en place d'un filtre fin maille 100µm en amont du disconnecteur.
- Dans le cas de pressions fluctuantes sur le réseau amont, ou si la pression d'entrée est susceptible de dépasser 10,0 bars, nous préconisons la mise en place d'un régulateur de pression en amont du disconnecteur.
- Ne pas installer en zone inondable
- Installer dans des locaux ventilés et protégés contre le gel
- Installer une conduite d'évacuation correctement dimensionnée, de capacité suffisante.

Installation Exemple

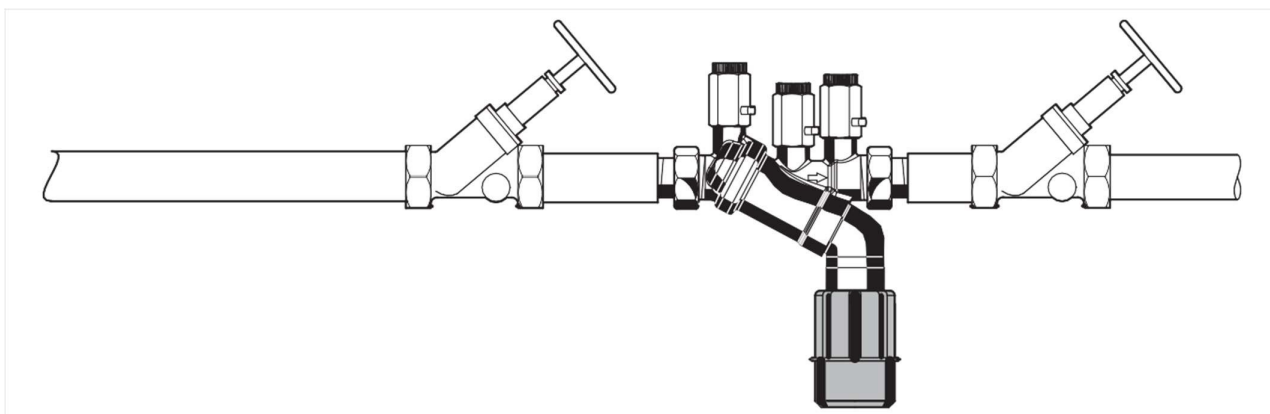


Fig. 1 Exemple d'installation standard pour le dispositif antirefoulement

CHARACTERISTIQUE TECHNIQUES

PERTES DE CHARGE

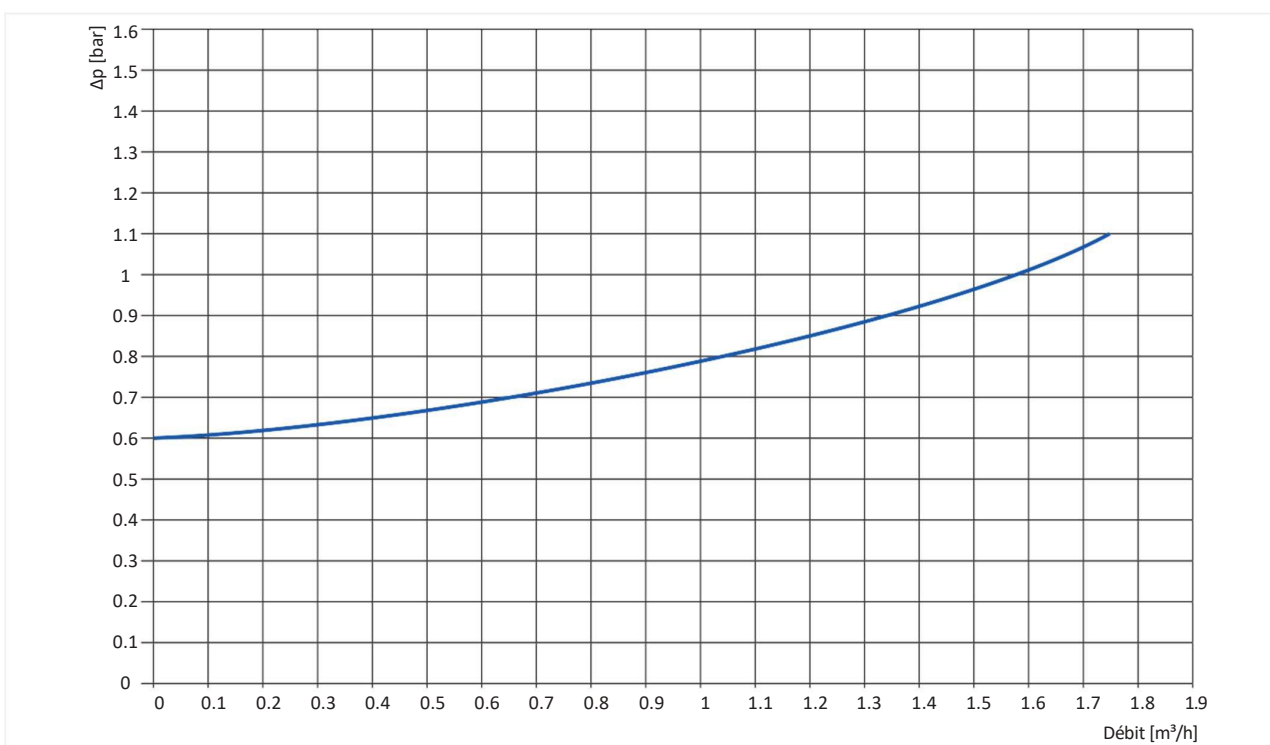
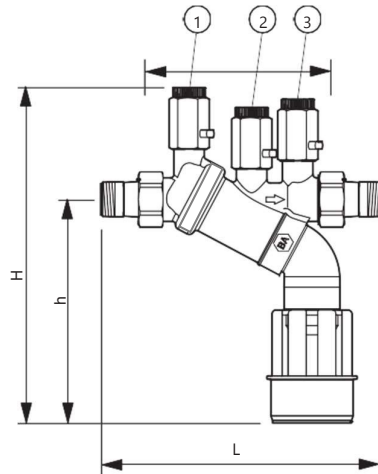


Fig. 2 Perte de charge en fonction du débit et de la taille de la connexion utilisée

DIMENSIONS

VUE D'ENSEMBLE



Paramètre	Valeurs	
Raccordement:	R	1/2"
Dimension Nominal:	R	3/8"
Masse:	kg	0.47
Dimensions:	L	173
	I	113
	H	204
	h	136
Numéro d'enregistrement DVGW:	NW-6305BS0408	
Numero d'approbation NF:	08 ACC LY 319	

Note: Toutes les dimensions en mm sauf indication contraire

Note: 1 à 3 voir chapitre Mode opératoire

INFORMATION

Les tableaux suivants contiennent toutes les informations nécessaires pour commander un article de votre choix. Lors de la commande, veuillez toujours indiquer le type, la commande ou le numéro de pièce.

Options

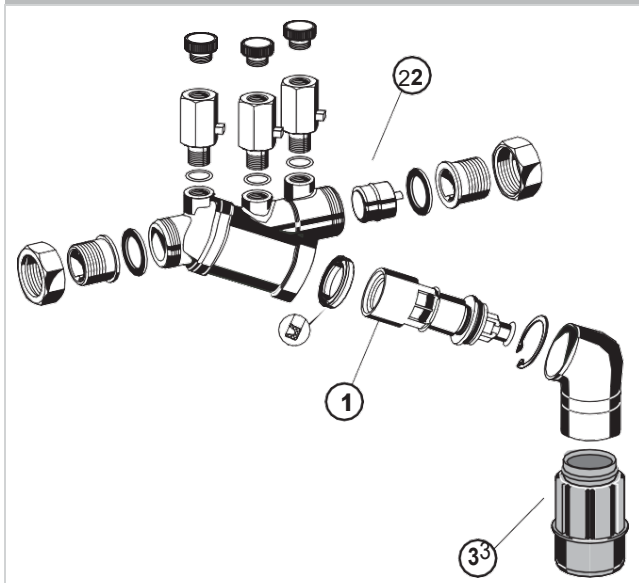
Les disconnecteurs sont disponibles dans les tailles: 3/8" et 1/2".

- standard
- not available

		BA195-3/8E	BA195-1/2A
Connections:	version standard avec raccord fileté 3/4 "sur le corps	•	-
	Version standard avec raccordement 1/2 "	-	•

PIECES DE RECHANGE

Disconnecteur BA195, à partir de 2006

VUE D'ENSEMBLE

Description	Dimension	Référence
1 Insert cartouche complet		
	3/8"	KE195
2 Clapet anti-retour		
	3/8"	2110200
3 Décharge		
		AT295STN

Pour plus d'information
homecomfort.resideo.com/europe