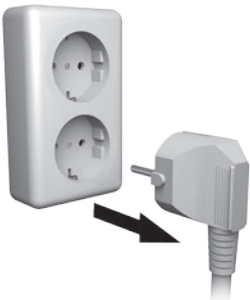




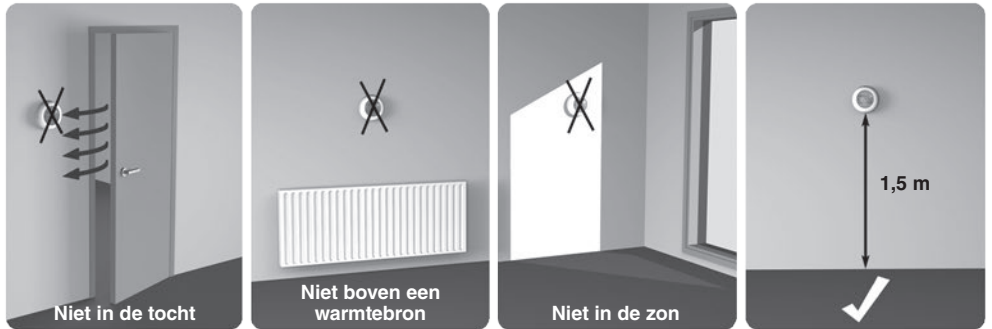
Installatiehandleiding

1. Netspanning van het cv-toestel afhalen



Verwijder altijd de netspanning van het cv-toestel, voordat u aan de installatie van de thermostaat begint.

2. Plaatsing



3. Draai-/instelring afnemen

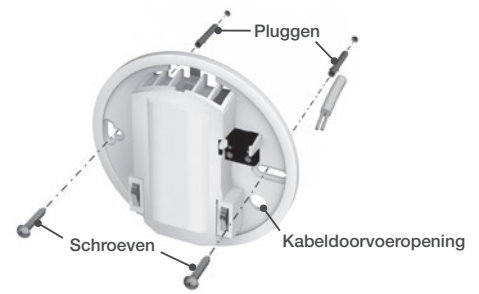


4. Montageplaat verwijderen



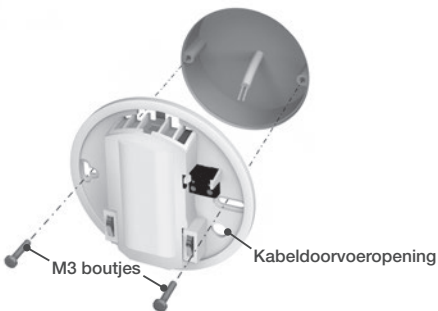
Thermostaat aan bovenzijde naar beneden drukken, lostrekken en voorover kantelen.

5a. Montage rechstreeks op de muur



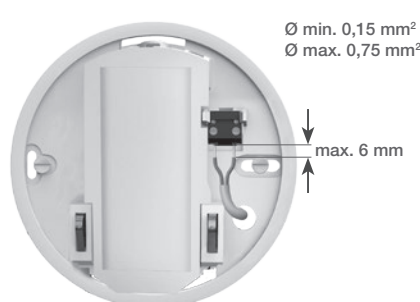
De benodigde pluggen en montageschroeven zijn meegeleverd.

5b. Montage op standaard inbouwlasdoos



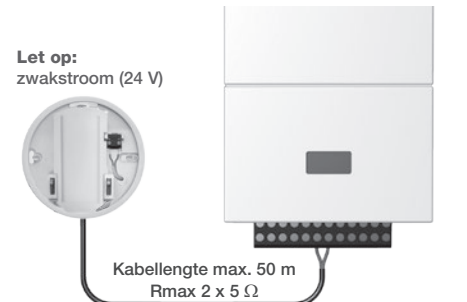
Gebruik de meegeleverde M3-boutjes bij de inbouwlasdoos.

6. Bedrading aansluiten



Maak de kabeldoorvoeropening niet te groot. Voorkomt tocht uit de muur of uit de installatiebuis.

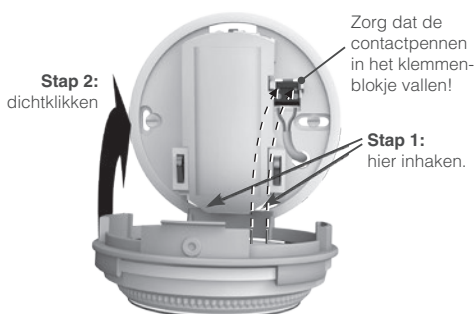
7. Aansluiten op het aan/uit cv-toestel



Let op: zwakstroom (24 V)

Raadpleeg de handleiding van uw cv-toestel voor de juiste aansluiting.

8. Thermostaat aanbrengen op montageplaat



Stap 2: dichtklikken

Zorg dat de contactpennen in het klemmenblokje vallen!

Stap 1: hier inhaken.

9. Draai-/instelring terugplaatsen



Nadat de Round on/off is teruggeplaatst zal deze direct opstarten. U kunt nu het cv-toestel aansluiten op de netspanning.

Maximum aantal schakelingen per uur

Het maximum aantal schakelingen is gerelateerd aan de snelheid van de warmteoverdracht. Het maximum aantal schakelingen kan worden ingesteld op 3, 6, 9, of 12 keer per uur voor respectievelijk lage, normale, hoge en zeer hoge snelheid van de warmteoverdracht. Het wijzigen van het aantal schakelingen per uur, kan ongewenste gevolgen hebben voor het regelgedrag van de verwarmingsinstallatie. Neem de nodige voorzichtigheid in acht en voorkom onnodige servicebezoeken. Raadpleeg bij twijfel de Honeywell Infolijn (zie hieronder).

Om het aantal schakelingen per uur te wijzigen, ga als volgt te werk:

1. Draai de instelring helemaal linksom tot 5°C zichtbaar wordt.
2. Draai de instelring vervolgens helemaal rechtsom tot 35°C zichtbaar wordt.
3. Vervolgens wordt het maximaal aantal schakelingen weergegeven.
Draai de instelring om de instelling te wijzigen. Bevestigen is niet nodig.



Na enkele seconden wordt de ruimtetemperatuur weer getoond. Het ingestelde aantal schakelingen wordt in het geheugen bewaard.

Electrische gegevens

Schakelstroomsterkte : nominaal 1...250 mA
Schakelspanning : 3-24V AC of max 40V DC

Goedkeuringen:

Overeenkomstig met veiligheidseisen van de volgende richtlijnen:
EMC: 2004/108/EC
LVD: 2006/95/EC



WEEE-richtlijn 2012/19/EU
Richtlijn voor elektronisch en
elektrisch afvalmateriaal

Geproduceerd in de UK, voor en namens de Environmental and Combustion Controls Division van Honeywell Technologies Sàrl, ACS-ECC EMEA, Z.A. La Pièce 16, 1180 Rolle, Switzerland als geautoriseerde vertegenwoordiger van Honeywell Inc.

Meer weten?

Honeywell Infolijn: **020 - 56 56 392**
E-mail: cvspecialist@honeywell.com

Honeywell B.V.

Postbus 12683
1100 AR Amsterdam Z.O.
Tel.: 020 - 56 56 911
www.honeywell.nl

Honeywell