

Contatori meccanici a getto singolo con uscita a impulsi Serie EW105 DN15...20 PER ACQUA POTABILE

SPECIFICHE DEL PRODOTTO



Design e materiali

I contatori meccanici EW105 sono costituiti da:

- Contatore meccanico a rulli con 5 cifre, in alloggiamento di metallo
- Collare non rimovibile tra alloggiamento e sensore di flusso
- Sensore di flusso a getto singolo con accoppiamento magnetico
- Corpo del sensore di flusso in ottone con filettatura esterna, conforme a ISO228, in entrata e in uscita

Installazione

- A monte e a valle dei contatori meccanici EW105 non sono necessari tratti rettilinei di calma
- Qualora a valle del contatore fossero presenti pompe, raccordi a T o curve e valvole automatiche, è necessario prevedere tratti rettilinei di calma pari a 5 x DN a monte e di 3 x DN a valle del contatore
- Tutti i tipi possono essere installati in posizione orizzontale o verticale, con il contatore rivolto verso l'alto o di lato
- Evitare l'installazione nel punto più alto del sistema perché sussiste il rischio che l'aria rimanga intrappolata nel contatore
- A monte e a valle del contatore, è consigliabile installare una valvola a sfera per facilitare le operazioni di sostituzione
- Nel corso della misurazione, il contatore deve essere riempito d'acqua completamente

Applicazione

I contatori meccanici a getto singolo con uscita a impulsi EW105 di Honeywell vengono utilizzati per la misura del consumo d'acqua nelle applicazioni residenziali.

Sono disponibili nella gamma DN15...20 e hanno un contatore meccanico a rulli collegato a un sensore di flusso a getto singolo. Inoltre, sono dotati di un cavo per uscita a impulsi adatto alle applicazioni di lettura a distanza.

I contatori meccanici a getto singolo EW105 sono certificati MID.

Caratteristiche

- **Massima resistenza ai campi magnetici esterni**
- **Robusto sensore di flusso a getto singolo**
- **Uscita a impulsi di serie**

Specifiche

| | |
|---------------------------------------|---|
| Dimensioni | DN15...20 Q3 2,5...4 m ³ /h |
| Fluido | Acqua potabile fredda o calda |
| Classe di temperatura (fluido) | EW1050: T30, T50 (0,1...50 °C) EW1051: T90 (0,1...90 °C) |
| Classe di pressione dell'acqua | MAP16 (16 bar max) |
| Classe perdita di carico | ΔP63 (63 kPa max @ Q3) |
| Classi ambientali | B / M1 / E1 |
| Processo di misura | Contatore meccanico con quadrante a secco e misura del volume a getto singolo |
| Visualizzazione | Contatore a rulli, 5 cifre |
| Unità di visualizzazione | m ³ |
| Posizione di installazione | H, V (orizzontale, verticale) |
| Interfaccia | Uscita a impulsi |
| Certificazione | MID |

Funzionamento

- **Contatore:** il contatore è dotato di rulli meccanici per la misura del volume di acqua potabile fredda o calda. Display a cinque cifre Contatore e sensore di flusso sono collegati tra loro da un collare fisso e sigillato
- **Sensore di flusso:** la tecnologia a getto singolo del sensore di flusso combina un'elevata accuratezza di misura con la stabilità a lungo termine e un basso volume iniziale
- **Interfacce:** i contatori meccanici EW105 sono dotati di un cavo per uscita a impulsi con un valore di 10 litri / impulso

Dimensioni e informazioni per gli ordini

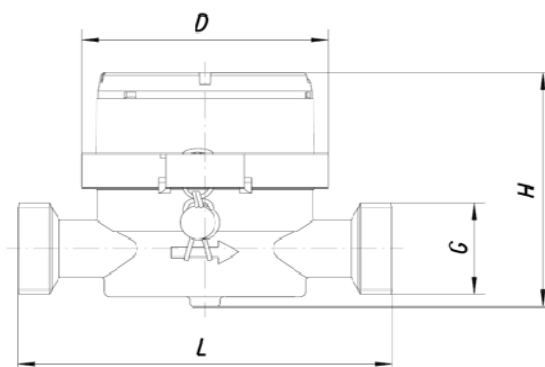


Fig. 1

Tabella 1. Dati di flusso, dimensioni e numeri OS

| Dimensione DN | | 15 | 20 | 15 | 20 |
|-------------------------------|-------------|---------------------|---------------------|---------------------|---------------------|
| <i>Portate secondo MID</i> | | EW1050... | | EW1051... | |
| Minima (Q1) | l/h | 25 / 50 | 40 / 80 | 31,25 / 62,5 | 50 / 100 |
| Transizione (Q2) | l/h | 40 / 80 | 64 / 128 | 50 / 100 | 80 / 160 |
| Permanente (Q3) | m³/h | 2,5 | 4 | 2,5 | 4 |
| Sovraccarico (Q4) | m³/h | 3,125 | 5 | 3,125 | 5 |
| Gamma dinamica (Q3/Q1) | orizzontale | R100 | R100 | R80 | R80 |
| | verticale | R50 | R50 | R40 | R40 |
| <i>Dati aggiuntivi</i> | | | | | |
| Portata iniziale | l/h | 8 | 15 | 8 | 15 |
| Classe di temperatura | | T30 | T30 | T90 | T90 |
| Valore impulso | l/impulso | 10 | 10 | 10 | 10 |
| <i>Dimensioni</i> | | | | | |
| Lunghezza L | mm | 110 | 130 | 110 | 130 |
| Altezza H | mm | 68,5 | | | |
| Ø contatore D | mm | 72 | | | |
| Filettatura G | Pollici | G3/4 | G1 | G3/4 | G1 |
| Peso | kg | 0,65 | 0,75 | 0,65 | 0,75 |
| <i>Specifica d'ordine</i> | | | | | |
| Codice | | EW1050AP1200 | EW1050AP2000 | EW1051AP1200 | EW1051AP2000 |

Accessori

Set di due dadi di unione, due tenute e due elementi terminali in ottone con filettatura esterna (una confezione per contatore) - predisposto per sigillo



Per DN15, 1/2" x 3/4"

EWA1500035

Per DN20, 3/4" x 1"

EWA1500042



Honeywell S.r.l.
ACS Environmental & Energy Solutions
 Via Philips, 12
 20900 - Monza (MB) - Italy
 Tel: 039 2165 1
<http://www.honeywell.it/home>

Prodotto per conto di Honeywell Technologies Sàrl,
 Environmental & Energy Solution Division, Rolle, Z.A.
 La Pièce 16, Svizzera, da rappresentanti autorizzati Honeywell GmbH
IT0H-1178GE23 R0216
 EN0H-1178GE23 R0315
 Soggetto a modifiche senza preavviso
 © 2010 Honeywell GmbH