



## D22

### Régulateur de pression avec vanne à siège à clapet équilibré

Version standard pour air comprimé

#### APPLICATION

Le régulateur de pression D 22 renforce la sécurité car il protège les installations industrielles et autres des pressions amont trop élevées.

Quelles que soient les fluctuations de la pression amont, il maintient la pression aval sensiblement constante.

Les régulateurs de pression étant soumis à usure, ils ne peuvent être considérés comme des organes de sécurité absolue. Si l'installation en aval doit être protégée contre une pression trop élevée, prévoir une vanne de sécurité appropriée.

#### CERTIFICATIONS

- Certifié selon la directive sur les équipements sous pression 2014/68/EU, CE (seulement DN40 and DN50)

#### POINTS MARQUANTS

- Les variations de pressions en amont sont sans influence sur la pression aval
- Encombrement réduit
- Vis de réglage de la pression aval
- Le ressort de réglage n'est pas en contact avec le fluide
- Connexion taraudée
- Masse réduite




#### TECHNICAL DATA

<b>Media</b>	
Fluide:	Air*
<b>Connections/Sizes</b>	
Raccordement :	1/4 " - 2"
<b>Pressure values</b>	
Pression d'entrée Max:	40 bar
Pression de sortie:	1.0 - 10 bar
Perte de charge:	1 bar
Pression nominale :	PN40
Pression de sortie mini :	1.0 bar
<b>Operating temperatures</b>	
Température de service maxi:	70 °C

\* Dans le cadre d'une installation approuvée selon les exigences PED, ce produit doit également être certifié.

## CONSTRUCTION

Vue d'ensemble	Components	Materials	
	1	Molette de réglage	Matière synthétique de haute qualité
	2	Corps	Laiton
	3	Manomètre non inclus (voir accessoires)	Matière synthétique de haute qualité
	<b>Not depicted components:</b>		
		Ressort de réglage	Acier à ressort
		Piston guide	Laiton
		Valve piston	Laiton
		Membrane	NBR
		Joints	NBR

## PRINCIPE DE FONCTIONNEMENT

\* Les réducteurs de pression à ressort fonctionnent au moyen d'un système d'équilibrage des forces. La force de la membrane agit contre la force du ressort de réglage. Si la pression de sortie et donc la force de la membrane tombent parce que le fluide est aspiré, la force plus grande du ressort provoque l'ouverture de la vanne. La pression de sortie augmente ensuite jusqu'à ce que les forces entre la membrane et le ressort soient à nouveau égales. La pression d'entrée n'a aucune influence sur l'ouverture ou la fermeture de la vanne. Pour cette raison, la fluctuation de la pression d'entrée n'influence pas la pression de sortie, assurant ainsi l'équilibrage de la pression d'entrée

## TRANSPORT ET STOCKAGE

Conservez les pièces dans leur emballage d'origine et déballez les peu de temps avant leur utilisation.

Les paramètres suivants s'appliquent pendant le transport et le stockage :

Paramètres	Valeurs
Environnement:	Propre, sec et sans poussière
Température ambiante mini :	5 °C
Température ambiante maxi:	55 °C
Humidité ambiante relative mini :	25 % *
Humidité ambiante relative maxi :	85 % *

\*sans condensation

## CONSEILS D'UTILISATION

- Installer sur une tuyauterie horizontale avec la molette de réglage dirigée vers le bas.
- Installer des vannes d'isolements.
- L'installation doit être protégée du gel et facilement accessible :
  - Lecture aisée du manomètre (voir accessoires)
  - Simplification de la maintenance et du nettoyage.
- Installer un filtre en amont :
  - Cette position assure une protection optimale du régulateur contre les salissures.
- Prévoir si possible en aval du régulateur une longueur de tuyauterie égale à 5 fois le diamètre nominal
- Nécessite un entretien régulier

## Exemple d'installation

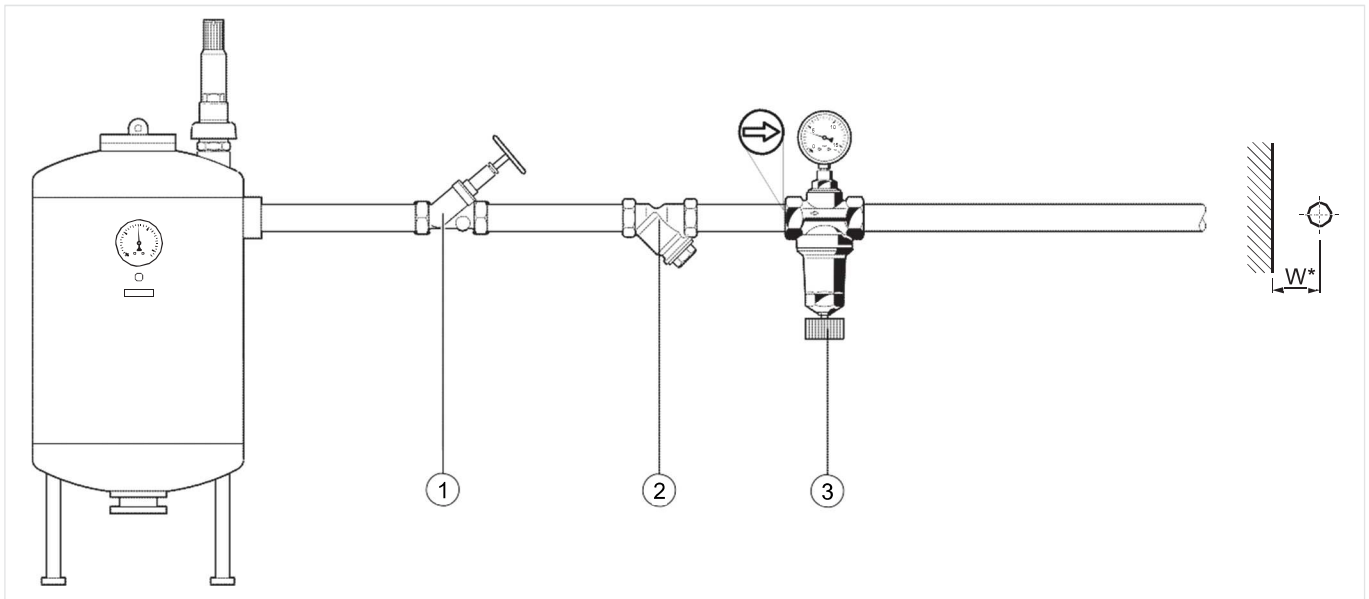


Fig. 1 Exemple d'installation pour régulateur de pression

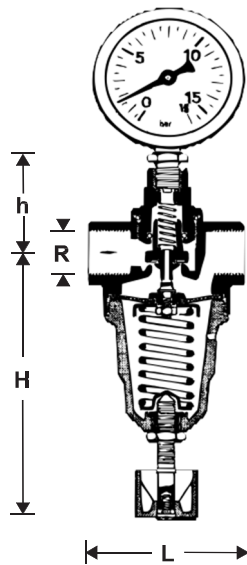
- 1 Vanne d'isolement
- 2 Clapet anti-retour
- 3 Régulateur de pression

Raccordement:									
DN	8	10	15	20	25	32	40	50	
Pouces	1/4"	3/8"	1/2"	3/4"	1"	1 1/4"	1 1/2"	2"	
Distance en mm (W*):	45	45	50	50	55	60	60	70	

\* Distances requises entre l'axe de la tuyauterie et l'environnement en fonction de la taille de connexion.

## DIMENSIONS

## Overview



Parameter		Values							
Raccordement:	R	1/4"	3/8"	1/2"	3/4"	1"	1 1/4"	1 1/2"	2"
Diamètre nominal:	DN	8	10	15	20	25	32	40	50
Masse:	kg	0.3	0.3	0.45	0.6	1.35	1.8	2.9	3.8
Dimensions:	L	50	50	65	80	95	105	115	130
	H	90	90	105	105	150	160	200	210
	h	34	34	36	42	57	57	72	72
PED 2014/68/EU:					n.a.			v	v

Note: Toutes les dimensions sont en mm, sauf indication contraire.

## INFORMATIONS

Les tableaux suivants contiennent toutes les informations dont vous avez besoin pour passer une commande d'un élément de votre choix. Lors de la commande, indiquez toujours le type, la commande ou la référence.

### Options

Le régulateur est disponible dans les tailles suivantes: 1/4", 3/8", 1/2", 3/4", 1", 1 1/4", 1 1/2" and 2".


- standard
- non disponible

		D22-...A
Connection size:	Standard version	•

Note: ... = espace pour la taille de connexion

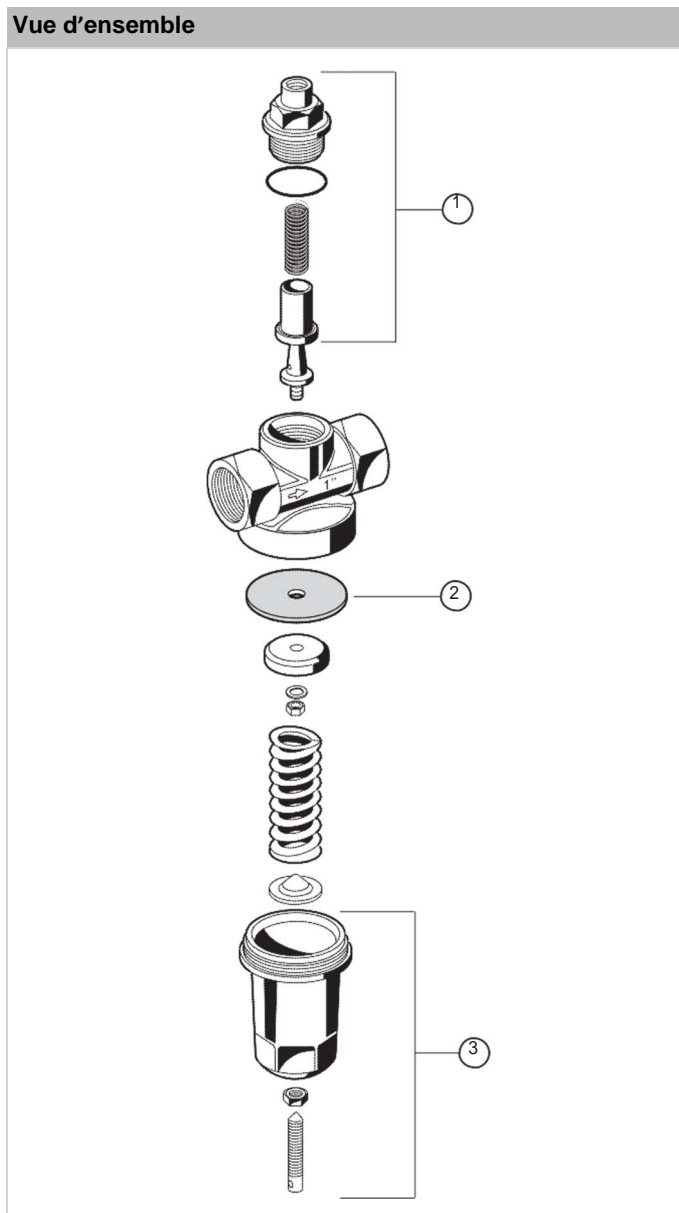
Note: Exemple pour un régulateur 1 1/4" de type A : D22-11/4A Note:  
Versions spéciales disponibles sur demandes

### Accessoires

	Description	Dimension	Part No.	
	<b>M38K</b>	<b>Pressure gauge</b>		
		Housing diameter 50 mm, below connection thread G 1/4"		
		Note: Please indicate upper value of pressure range when ordering.		
		Range: 0 - 4 bar		M38K-A4
		Range: 0 - 10 bar		M38K-A10
	Range: 0 - 16 bar		M38K-A16	
	Range: 0 - 25 bar		M38K-A25	

**Pièces de rechange**

Régulateur de pression D22, depuis 1968



	Description	Dimension	Part No.
<b>1</b>	<b>Souape complète pour D22</b>	1/4" + 3/8"	0903223
		1/2"	0903224
		3/4"	0903225
		1"	0903226
		1 1/4"	0903227
		1 1/2"	0903228
		2"	0903229
		<b>2</b>	<b>Membrane</b>
1/2" + 3/4"	2202700		
1" + 1 1/4"	2203300		
1 1/2" + 2"	2204100		
<b>3</b>	<b>Chape à ressort complet</b>	1/4" + 3/8"	0900272
		1/2" + 3/4"	0900273
		1" + 1 1/4"	0900274
		1 1/2" + 2"	0900275

**For more information**

[homecomfort.resideo.com/europe](http://homecomfort.resideo.com/europe)



72.Chemin de la Noue  
F- Cranves Sales  
Tél: (33) 04 50 31 67 30  
Fax: (33) 04 50 31 67 40

Manufactured for and on behalf of the  
Pittway Sàrl, La Pièce 4, 1180 Rolle, Switzerland by  
its Authorised Representative Ademco 1 GmbH  
EN0H-1011GE23 R0119  
Subject to change  
© 2019 Resideo Technologies, Inc.  
The Honeywell Home trademark is used under  
license from Honeywell International Inc.

